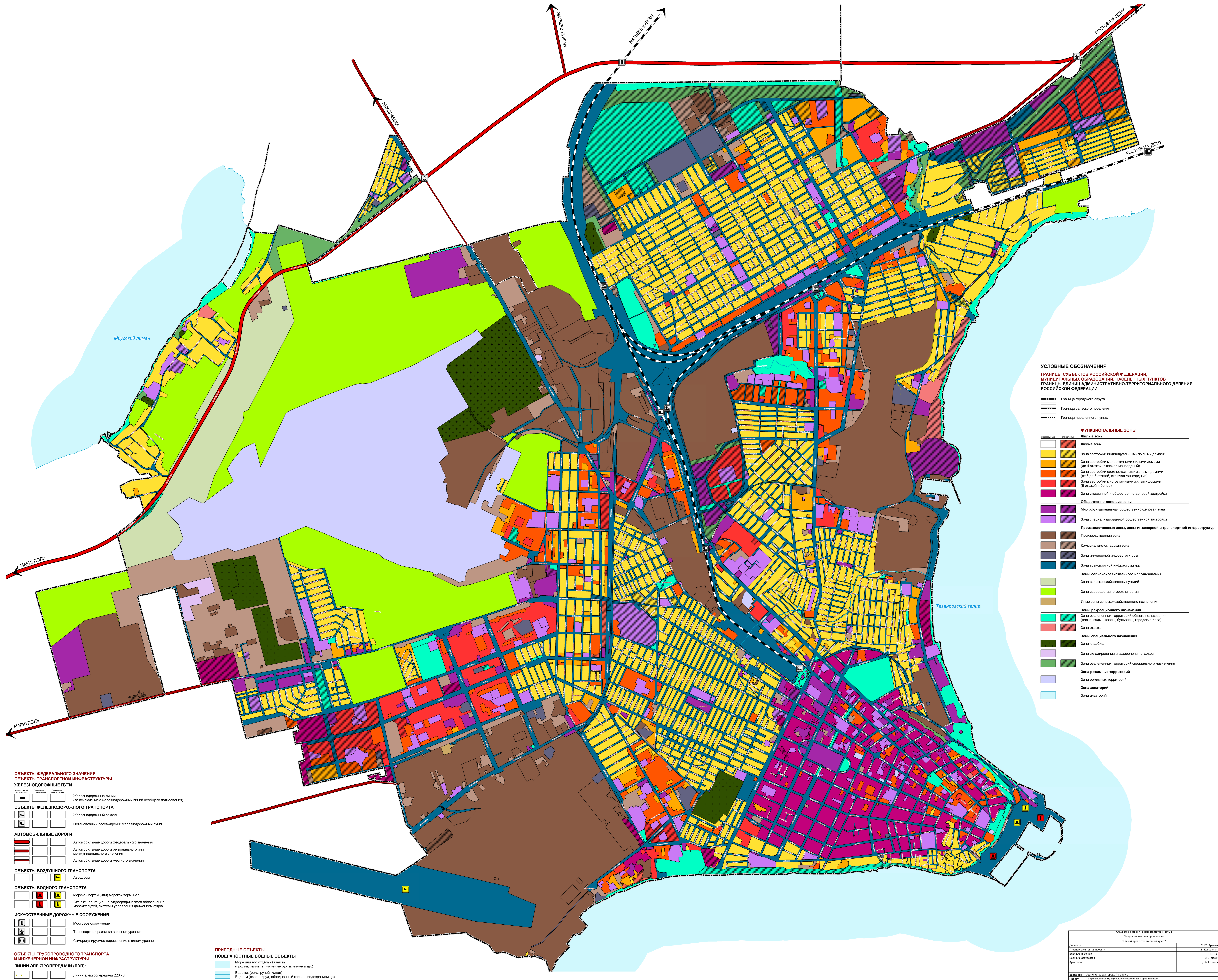


ГЕНЕРАЛЬНЫЙ ПЛАН МУНИЦИПАЛЬНОГО ОБРАЗОВАНИЯ "ГОРОД ТАГАНРОГ"

МАТЕРИАЛЫ ПО ОБОСНОВАНИЮ

КАРТА ПЛАНИРУЕМОГО РАЗМЕЩЕНИЯ ОБЪЕКТОВ ФЕДЕРАЛЬНОГО И РЕГИОНАЛЬНОГО ЗНАЧЕНИЯ. М 1:10000



**УСЛОВНЫЕ ОБОЗНАЧЕНИЯ**  
ГРАНИЦЫ СУБЪЕКТОВ РОССИЙСКОЙ ФЕДЕРАЦИИ,  
МУНИЦИПАЛЬНЫХ ОБРАЗОВАНИЙ, НАСЕЛЕННЫХ ПУНКТОВ  
ГРАНИЦЫ ЕДИНИЦ АДМИНИСТРАТИВНО-ТЕРРИТОРИАЛЬНОГО ДЕЛЕНИЯ  
РОССИЙСКОЙ ФЕДЕРАЦИИ

- ГРАНИЦЫ**
- Граница городского округа
  - Граница сельского поселения
  - Граница населенного пункта
- ФУНКЦИОНАЛЬНЫЕ ЗОНЫ**
- Жилые зоны**
- Жилые зоны
  - Зона застройки индивидуальными жилыми домами (до 4 этажей, включая мансардный)
  - Зона застройки среднетяжелыми жилыми домами (от 5 до 8 этажей, включая мансардный)
  - Зона застройки многоквартирными жилыми домами (9 этажей и более)
  - Зона смешанной и общественно-деловой застройки
- Общественно-деловые зоны**
- Многофункциональная общественно-деловая зона
  - Зона специализированной общественной застройки
- Производственные зоны, зоны инженерной и транспортной инфраструктуры**
- Производственная зона
  - Коммунально-складская зона
  - Зона инженерной инфраструктуры
  - Зона транспортной инфраструктуры
- Зоны сельскохозяйственного использования**
- Зона сельскохозяйственных угодий
  - Зона садоводства, огородничества
  - Иные зоны сельскохозяйственного назначения
- Зоны рекреационного назначения**
- Зона озелененных территорий общего пользования (парки, сады, скверы, бульвары, городские леса)
  - Зона отдыха
- Зоны специального назначения**
- Зона кладбищ
  - Зона складирования и захоронения отходов
  - Зона озелененных территорий специального назначения
- Зоны режимных территорий**
- Зона режимных территорий
  - Зона автаторий
  - Зона автаторий

- ОБЪЕКТЫ ФЕДЕРАЛЬНОГО ЗНАЧЕНИЯ**
- ОБЪЕКТЫ ТРАНСПОРТНОЙ ИНФРАСТРУКТУРЫ**
- ЖЕЛЕЗНОДОРОЖНЫЕ ПУТИ**
- Железнодорожные линии (за исключением железнодорожных линий необщественного пользования)
  - Железнодорожный вокзал
  - Остановочный пассажирский железнодорожный пункт
- АВТОМОБИЛЬНЫЕ ДОРОГИ**
- Автомобильные дороги федерального значения
  - Автомобильные дороги регионального или межмуниципального значения
  - Автомобильные дороги местного значения
- ОБЪЕКТЫ ВОЗДУШНОГО ТРАНСПОРТА**
- Аэродром
- ОБЪЕКТЫ ВОДНОГО ТРАНСПОРТА**
- Морской порт и (или) морской терминал
  - Объект навигационно-гидрографического обеспечения морских путей, системы управления движением судов
- ИСКУССТВЕННЫЕ ДОРОЖНЫЕ СООРУЖЕНИЯ**
- Мостовое сооружение
  - Транспортная развязка в разных уровнях
  - Саморегулируемое пересечение в одном уровне
- ОБЪЕКТЫ ТРУБОПРОВОДНОГО ТРАНСПОРТА И ИНЖЕНЕРНОЙ ИНФРАСТРУКТУРЫ**
- ЛИНИИ ЭЛЕКТРОПЕРЕДАЧИ (ЛЭП):**
- Линии электропередачи 220 кВ
- ПРИРОДНЫЕ ОБЪЕКТЫ**
- ПОВЕРХНОСТНЫЕ ВОДНЫЕ ОБЪЕКТЫ**
- Море или его отдельная часть (пролива, залива, в том числе бухта, лиман и др.)
  - Водотоки (реки, ручьи, каналы)
  - Водоемы (озера, пруды, объединенный карьер, водохранилища)

Общество с ограниченной ответственностью "Титул-проект-инженер"			
Юридический адрес: Ростовская область, Таганрогский район, с/пос. Таганрог, ул. Мухоморова, д. 10			
Директор	С. Ю. Туркина	И.О. Фамилия	
Главный архитектор проекта	О.В. Ковалева	И.О. Фамилия	
Высший инженер	Т.Е. Иван	И.О. Фамилия	
Младший инженер	А.В. Дрозд	И.О. Фамилия	
Архитектор	Д.А. Горюнов	И.О. Фамилия	
Лицензия: Администрация города Таганрога			
Проект: Генеральный план муниципального образования "Город Таганрог"			
Чертеж: Карта планируемого размещения объектов федерального и регионального значения			
Г. Ростов-на-Дону	Лист №	Масштаб:	Архив:
2024	30-2024	1:10000	100/10/01