



**МЕСТНОЕ САМОУПРАВЛЕНИЕ  
Г. ТАГАНРОГ РОСТОВСКОЙ ОБЛАСТИ  
ГОРОДСКАЯ ДУМА ГОРОДА ТАГАНРОГА**

**РЕШЕНИЕ**

**20.09.2012**

**№ 465**

**О внесении в Законодательное Собрание  
Ростовской области в порядке законодательной  
инициативы проекта областного закона  
«О внесении изменений в Областные законы  
«Об установлении границы и наделении  
статусом городского округа муниципального  
образования «Город Таганрог» и «Об установлении  
границ и наделении соответствующим статусом  
муниципального образования «Неклиновский район»  
и муниципальных образований в его составе»**

На основании части 4 статьи 12 Федерального закона от 06.10.2003 № 131-ФЗ «Об общих принципах организации местного самоуправления в Российской Федерации», статьи 10 Областного закона от 28.12.2005 № 436-ЗС «О местном самоуправлении в Ростовской области», руководствуясь пунктом 1 части 3 статьи 35 Устава муниципального образования «Город Таганрог», а также с учетом мнения населения, Городская Дума

**РЕШИЛА:**

1. Согласиться с необходимостью изменения границы муниципального образования «Город Таганрог», путем включения в состав территории муниципального образования «Город Таганрог» земельных участков суммарной площадью 288,65 га из состава территории муниципального образования «Неклиновский район» (приложение 1).
2. Внести в порядке законодательной инициативы в Законодательное Собрание Ростовской области проект областного закона «О внесении изменений в Областные законы «Об установлении границы и наделении статусом городского округа муниципального образования «Город Таганрог» и «Об установлении границ и наделении соответствующим статусом муниципального образования «Неклиновский район» и муниципальных образований в его составе»

образований в его составе», отражающий соответствующие изменения в территориальной организации местного самоуправления в Ростовской области (приложение 2).

3. Назначить представителем Городской Думы города Таганрога при рассмотрении указанного в пункте 2 настоящего Решения проекта областного закона в Законодательном Собрании Ростовской области председателя Городской Думы города Таганрога Стефанова Юрия Владимировича.

4. Настоящее Решение вступает в силу со дня принятия и подлежит официальному опубликованию.

5. Мэру города Таганрога (Прасолов В.А.) обеспечить официальное опубликование и размещение на официальном портале Администрации города Таганрога настоящего Решения.

6. Контроль за исполнением настоящего Решения возложить на председателя Городской Думы города Таганрога Стефанова Ю.В.

**Председатель Городской Думы  
города Таганрога**

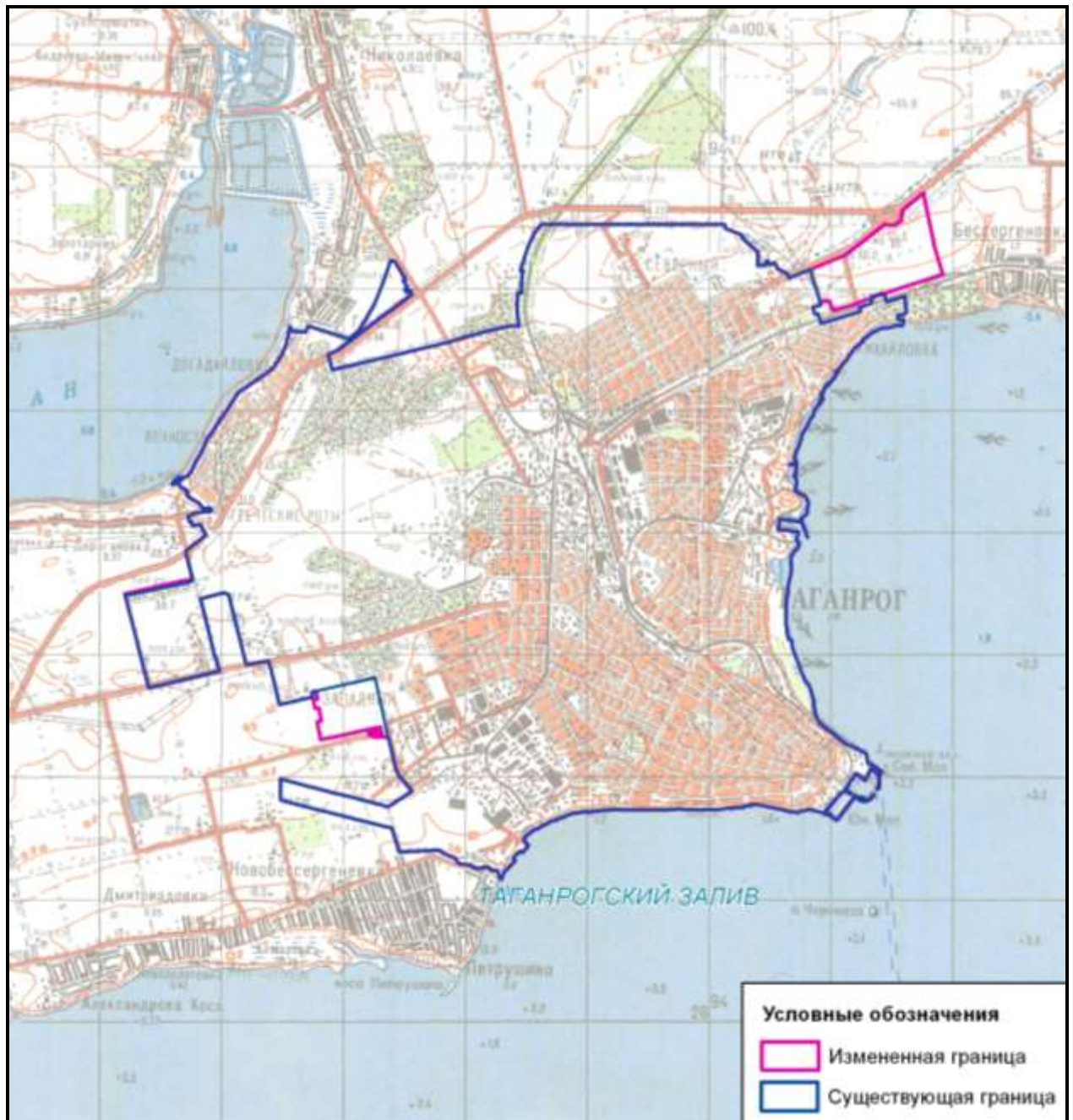
**Ю. Стефанов**

**Рассылка:**

- Администрация города
- Комитет по архитектуре и градостроительству
- юридический отдел Городской Думы
- депутаты ЗС РО

Приложение 1  
к Решению Городской Думы  
от 20.09.2012 № 465

КАРТА-СХЕМА ИЗМЕНЕНИЯ ГРАНИЦЫ МУНИЦИПАЛЬНОГО ОБРАЗОВАНИЯ  
«ГОРОД ТАГАНРОГ»



Приложение 2  
к Решению Городской Думы  
от 20.09.2012 № 465

«Проект  
Внесен Городской Думой  
города Таганрога

**ОБЛАСТНОЙ ЗАКОН**  
**О ВНЕСЕНИИ ИЗМЕНЕНИЙ В ОБЛАСТНЫЕ ЗАКОНЫ**  
**«ОБ УСТАНОВЛЕНИИ ГРАНИЦЫ И НАДЕЛЕНИИ СТАТУСОМ**  
**ГОРОДСКОГО ОКРУГА МУНИЦИПАЛЬНОГО ОБРАЗОВАНИЯ**  
**«ГОРОД ТАГАНРОГ» И «ОБ УСТАНОВЛЕНИИ ГРАНИЦ И НАДЕЛЕНИИ**  
**СООТВЕТСТВУЮЩИМ СТАТУСОМ МУНИЦИПАЛЬНОГО ОБРАЗОВАНИЯ**  
**«НЕКЛИНОВСКИЙ РАЙОН» И МУНИЦИПАЛЬНЫХ ОБРАЗОВАНИЙ В ЕГО**  
**СОСТАВЕ»**

**Принят**  
**Законодательным Собранием** \_\_\_\_\_ **2012** года

**Статья 1**

Внести в Областной закон от 19 ноября 2004 года № 190-ЗС «Об установлении границы и наделении статусом городского округа муниципального образования «Город Таганрог» следующие изменения:

1) приложение 1 изложить в редакции согласно приложению 1 к настоящему Областному закону;

2) в приложении 2:

а) абзацы тридцатый - сороковой изложить в следующей редакции:

«От точки 106-107.028 граница идет по прямой в юго-восточном направлении вдоль кварталов садовых участков, оставляя их на территории

Неклиновского района, на протяжении 0,35 км до точки 106-107.029, расположенной в 0,56 км северо-северо-западнее геодезического пункта с отметкой 39,42, в 0,37 км западно-северо-западнее поворотной опоры линии электропередачи.

От точки 106-107.029 граница идет по прямой в южном направлении вдоль кварталов садовых участков, оставляя их на территории Неклиновского района, на протяжении 0,21 км до точки 106-107.030, расположенной в 0,37 км северо-северо-западнее геодезического пункта с отметкой 39,42, в 0,39 км западно-юго-западнее поворотной опоры линии электропередачи.

От точки 106-107.030 граница идет по прямой в восточном направлении вдоль кварталов садовых участков, оставляя их на территории Неклиновского района, на протяжении 0,13 км до точки 106-107.031, расположенной в 0,33 км северо-северо-западнее геодезического пункта с отметкой 39,42, в 0,25 км западно-юго-западнее поворотной опоры линии электропередачи.

От точки 106-107.031 граница идет по прямой в северо-северо-восточном направлении на протяжении 0,07 км до точки 106-107.032, расположенной в 0,39 км севернее геодезического пункта с отметкой 39,42, в 0,22 км западнее поворотной опоры линии электропередачи.

От точки 106-107.032 граница идет в общем юго-восточном направлении вдоль кварталов садовых участков, оставляя их на территории Неклиновского района, на протяжении 0,09 км до точки 106-107.033, расположенной в 0,30 км северо-северо-западнее геодезического пункта с отметкой 30,0, в 0,44 км западно-северо-западнее геодезического пункта с отметкой 37,3.

От точки 106-107.033 граница идет по прямой в восточно-северо-восточном направлении на протяжении 0,08 км до точки 106-107.034, расположенной в 0,30 км северо-северо-западнее геодезического пункта с отметкой 30,0, в 0,39 км западно-северо-западнее геодезического пункта с отметкой 37,3.

От точки 106-107.034 граница идет по прямой в юго-юго-восточном направлении вдоль кварталов садовых участков, оставляя их на территории Неклиновского района, на протяжении 0,11 км до точки 106-107.035, расположенной в 0,20 км севернее геодезического пункта с отметкой 30,0, в 0,31 км западно-северо-западнее геодезического пункта с отметкой 37,3.

От точки 106-107.035 граница идет по прямой в восточно-юго-восточном направлении, пересекая линию электропередачи, на протяжении 0,18 км до точки 106-107.036, расположенной у развилки полевых дорог в 0,18 км северо-восточнее геодезического пункта с отметкой 30,0, в 0,14 км западнее геодезического пункта с отметкой 37,3.

От точки 106-107.036 граница идет по прямой в юго-юго-восточном направлении, пересекая автодорогу с усовершенствованным покрытием, на протяжении 0,08 км до точки 106-107.037, расположенной у пересечения автодороги с усовершенствованным покрытием и улучшенной грунтовой дороги, в 0,17 км восточно-северо-восточнее геодезического пункта с отметкой 30,0, в 0,13 км юго-западнее геодезического пункта с отметкой 37,3.

От точки 106-107.037 граница идет по прямой в восточно-северо-восточном направлении вдоль полосы отвода автодороги с усовершенствованным покрытием, оставляя ее на территории Неклиновского района, на протяжении 0,36 км до точки 106-107.038, расположенной у пересечения автодороги с усовершенствованным покрытием и автомобильной дороги с покрытием, в 0,08 км юго-западнее геодезического пункта с отметкой 46,93, в 0,24 км восточно-северо-восточнее геодезического пункта с отметкой 37,3.

От точки 106-107.038 граница идет в общем северо-восточном направлении, пересекая дорогу с покрытием, вдоль полосы отвода автомобильной дороги с усовершенствованным покрытием, оставляя ее на территории Неклиновского района, на протяжении 2,37 км до точки 106-107.061, расположенной в 0,57 км северо-северо-западнее геодезического

пункта с отметкой 55,54, в 0,02 км западнее геодезического пункта с отметкой 71,6.»;

б) дополнить новыми абзацами сорок первым – пятьдесят восьмым следующего содержания:

«От точки 106-107.061 граница идет по прямой в юго-юго-восточном направлении вдоль лесополосы, оставляя ее на территории Неклиновского района, на протяжении 0,85 км до точки 106-107.062, расположенной в 0,26 км северо-северо-западнее геодезического пункта с отметкой 41,85, в 0,02 км северо-северо-восточнее геодезического пункта с отметкой 47,58.

От точки 106-107.062 граница идет по прямой в южном направлении на протяжении 0,02 км до точки 106-107.063, расположенной в 0,24 км северо-северо-западнее геодезического пункта с отметкой 41,85, в 0,01 км юго-восточнее геодезического пункта с отметкой 47,58.

От точки 106-107.063 граница идет по прямой в юго-юго-восточном направлении на протяжении 0,50 км до точки 106-107.064, расположенной в 0,26 км юго-юго-восточнее геодезического пункта с отметкой 41,85, в 0,88 км восточно-юго-восточнее геодезического пункта с отметкой 45,97.

От точки 106-107.064 граница идет по прямой в западно-юго-западном направлении вдоль полевой дороги, оставляя ее на территории Неклиновского района, затем пересекая ее, на протяжении 0,99 км до точки 106-107.065, расположенной в 0,59 км южнее геодезического пункта с отметкой 45,97, в 0,60 км восточно-юго-восточнее геодезического пункта с отметкой 39,71.

От точки 106-107.065 граница идет по прямой в западно-северо-западном направлении, пересекая полевую дорогу, на протяжении 0,03 км до точки 106-107.066, расположенной в 0,58 км юго-юго-западнее геодезического пункта с отметкой 45,97, в 0,58 км восточно-юго-восточнее геодезического пункта с отметкой 39,71.

От точки 106-107.066 граница идет по прямой в западно-юго-западном направлении вдоль полевой дороги, оставляя ее на территории Неклиновского

района, на протяжении 0,20 км до точки 106-107.067, расположенной в 0,45 км юго-восточнее геодезического пункта с отметкой 39,71, в 0,26 км восточно-северо-восточнее геодезического пункта с отметкой 30,87.

От точки 106-107.067 граница идет по прямой в юго-юго-западном направлении вдоль полевой дороги, оставляя ее на территории Неклиновского района, на протяжении 0,03 км до точки 106-107.068, расположенной в 0,45 км юго-восточнее геодезического пункта с отметкой 39,71, в 0,24 км восточно-северо-восточнее геодезического пункта с отметкой 30,87.

От точки 106-107.068 граница идет по прямой в западно-юго-западном направлении на протяжении 0,21 км до точки 106-107.069, расположенной в 0,40 км юго-юго-восточнее геодезического пункта с отметкой 39,71, в 0,04 км восточно-юго-восточнее геодезического пункта с отметкой 30,87.

От точки 106-107.069 граница идет по прямой в юго-западном направлении, пересекая автомобильную дорогу с покрытием, на протяжении 0,04 км до точки 106-107.070, расположенной у края этой дороги, в 0,05 км юго-юго-восточнее геодезического пункта с отметкой 30,87, в 0,51 км юго-восточнее поворотной опоры линии электропередачи высотой 22 м.

От точки 106-107.070 граница идет по прямой в западно-юго-западном направлении между полевой дорогой и лесополосой, оставляя лесополосу на территории Неклиновского района, на протяжении 0,41 км до точки 106-107.071, расположенной в 0,44 км южнее поворотной опоры линии электропередачи высотой 22 м, в 0,41 км западно-юго-западнее геодезического пункта с отметкой 30,87.

От точки 106-107.071 граница идет по прямой в северо-северо-западном направлении, пересекая полевую дорогу, на протяжении 0,04 км до точки 106-107.072, расположенной в 0,39 км южнее поворотной опоры линии электропередачи высотой 22 м, в 0,41 км западно-юго-западнее геодезического пункта с отметкой 30,87.



От точки 106-107.072 граница идет по прямой в западно-юго-западном направлении на протяжении 0,02 км до точки 106-107.073, расположенной в 0,40 км южнее поворотной опоры линии электропередачи высотой 22 м, в 0,42 км западно-юго-западнее геодезического пункта с отметкой 30,87.

От точки 106-107.073 граница идет по прямой в северо-северо-западном направлении вдоль полевой дороги, оставляя ее на территории Неклиновского района, на протяжении 0,11 км до точки 106-107.074, расположенной в 0,30 км южнее поворотной опоры линии электропередачи высотой 22 м, в 0,64 км юго-юго-восточнее геодезического пункта с отметкой 46,93.

От точки 106-107.074 граница идет по прямой в западно-юго-западном направлении, пересекая полевую дорогу, на протяжении 0,02 км до точки 106-107.075, расположенной в 0,30 км юго-юго-западнее поворотной опоры линии электропередачи высотой 22 м, в 0,64 км юго-юго-восточнее геодезического пункта с отметкой 46,93.

От точки 106-107.075 граница идет по прямой в северном направлении, пересекая полевую дорогу, на протяжении 0,02 км до точки 106-107.076, расположенной в 0,29 км юго-юго-западнее поворотной опоры линии электропередачи высотой 22 м, в 0,62 км юго-юго-восточнее геодезического пункта с отметкой 46,93.

От точки 106-107.076 граница идет по прямой в западно-северо-западном направлении вдоль полевой дороги, оставляя ее на территории Неклиновского района, на протяжении 0,04 км до точки 106-107.077, расположенной в 0,29 км юго-юго-западнее поворотной опоры линии электропередачи высотой 22 м, в 0,60 км юго-юго-восточнее геодезического пункта с отметкой 46,93.

От точки 106-107.077 граница идет по прямой в западном направлении, пересекая автомобильную дорогу с покрытием, на протяжении 0,12 км до точки 106-107.078, расположенной у развилки автомобильной дороги с покрытием и улучшенной грунтовой дороги, в 0,36 км юго-западнее

поворотной опоры линии электропередачи высотой 22м, в 0,59 км южнее геодезического пункта с отметкой 46,93.

От точки 106-107.078 граница идет по прямой в юго-юго-восточном направлении, пересекая улучшенную грунтовую дорогу, вдоль автомобильной дороги с покрытием, оставляя ее на территории Неклиновского района, на протяжении 0,05 км до точки 106-107.039, расположенной у ограждения электроподстанции, в 0,29 км северо-западнее геодезического пункта с отметкой 26,69, в 0,14 км юго-восточнее поворотной опоры линии электропередачи высотой 25 м.»;

в) абзацы сорок первый - шестьдесят второй считать абзацами пятьдесят девятым – восьмидесятым соответственно и изложить их в следующей редакции:

«От точки 106-107.039 граница идет в общем западно-юго-западном направлении вдоль северного ограждения электроподстанции, оставляя его на территории Неклиновского района, на протяжении 0,14 км до точки 106-107.040, расположенной у северо-западного угла ограждения электроподстанции, в 0,34 км северо-северо-восточнее геодезического пункта с отметкой 26,05 м, в 0,05 км юго-восточнее поворотной опоры линии электропередачи высотой 25 м.

От точки 106-107.040 граница идет в общем юго-юго-восточном направлении вдоль западного ограждения электроподстанции, оставляя его на территории Неклиновского района, на протяжении 0,12 км до точки 106-107.041, расположенной у северо-западного угла капитального строения, в 0,25 км северо-северо-восточнее геодезического пункта с отметкой 26,05, в 0,19 км восточнее-северо-восточнее поворотной опоры линии электропередачи высотой 20 м.

От точки 106-107.041 граница идет по прямой в восточно-северо-восточном направлении на протяжении 0,05 км до точки 106-107.042, расположенной у ограждения электроподстанции, в 0,24 км западно-северо-

западнее геодезического пункта с отметкой 26,69, в 0,15 км северо-восточнее геодезического пункта с отметкой 26,05.

От точки 106-107.042 граница идет в юго-юго-восточном направлении вдоль западного ограждения электроподстанции, оставляя его на территории Неклиновского района, и далее по прямой, пересекая железную дорогу, на протяжении 0,18 км до точки 106-107.043, расположенной в 0,17 км западно-юго-западнее геодезического пункта с отметкой 26,69, в 0,24 км восточнее-северо-восточнее геодезического пункта с отметкой 26,05.

От точки 106-107.043 граница идет в общем восточно-северо-восточном направлении между краем жилых кварталов по улице Мирной города Таганрога и полосой отвода железной дороги на протяжении 0,67 км до точки 106-107.044, расположенной у северо-западного угла жилого квартала по улице Мирной города Таганрога, в 0,18 км юго-юго-восточнее геодезического пункта с отметкой 30,87, в 0,35 км восточнее железнодорожного семафора.

От точки 106-107.044 граница идет по прямой в северо-северо-западном направлении, пересекая железную дорогу, и далее вдоль автомобильной дороги с покрытием, оставляя ее на территории Неклиновского района, на протяжении 0,07 км до точки 106-107.045, расположенной у развилки автомобильной дороги с покрытием и полевой дороги, в 0,12 км юго-юго-восточнее геодезического пункта с отметкой 30,87, в 0,36 км восточно-северо-восточнее железнодорожного семафора.

От точки 106-107.045 граница идет в общем восточно-северо-восточном направлении вдоль полосы отвода железной дороги, оставляя ее на территории муниципального образования «Город Таганрог», на протяжении 0,20 км до точки 106-107.046, расположенной у этой полосы отвода и у развилки полевых дорог, в 0,24 км восточнее геодезического пункта с отметкой 30,87, в 0,46 км северо-северо-восточнее геодезического пункта с отметкой 22,84.

От точки 106-107.046 граница идет по прямой в северном направлении, пересекая полевые дороги, на протяжении 0,10 км до точки 106-107.047, расположенной у северо-западного угла жилого квартала города Таганрога, в 0,26 км восточно-северо-восточнее геодезического пункта с отметкой 30,87, в 0,46 км юго-восточнее геодезического пункта с отметкой 39,71.

От точки 106-107.047 граница идет в общем восточно-северо-восточном направлении между краем жилого квартала города Таганрога и полевой дорогой на протяжении 0,18 км до точки 106-107.048, расположенной у северо-северо-восточного угла этого жилого квартала, в 0,34 км западнее геодезического пункта с отметкой 31,81, в 0,32 км западно-юго-западнее бассейна.

От точки 106-107.048 граница идет по прямой в восточно-юго-восточном направлении на протяжении 0,02 км до точки 106-107.049, расположенной у северо-восточного угла жилого квартала города Таганрога, в 0,32 км западнее геодезического пункта с отметкой 31,81, в 0,30 км западно-юго-западнее бассейна.

От точки 106-107.049 граница идет в общем юго-юго-восточном направлении вдоль края жилого квартала города Таганрога, оставляя его на территории муниципального образования «Город Таганрог», и далее по прямой, пересекая железную дорогу, на протяжении 0,12 км до точки 106-107.050, расположенной между железной и полевой дорогами, в 0,30 км западно-юго-западнее геодезического пункта с отметкой 31,81, в 0,32 км юго-западнее бассейна.

От точки 106-107.050 граница идет по прямой в восточно-северо-восточном направлении между полосой отвода железной дороги и полевой дорогой на протяжении 0,31 км до точки 106-107.051, расположенной между железной и полевой дорогами, в 0,01 км восточно-юго-восточнее геодезического пункта с отметкой 31,81, в 0,11 км юго-юго-восточнее бассейна.

От точки 106-107.051 граница идет в южном направлении по краю дороги, проходящей вдоль садовых участков с номерами от 192 до 200, оставляя дорогу и садовые участки на территории муниципального образования «Город Таганрог», на протяжении 0,27 км до точки 106-107.052, расположенной у поворота этой дороги, в 0,28 км южнее геодезического пункта с отметкой 31,81, в 0,54 км юго-западнее геодезического пункта с отметкой 31,93.

От точки 106-107.052 граница идет в общем юго-западном направлении вдоль дороги, оставляя ее на территории муниципального образования «Город Таганрог», на протяжении 0,04 км до точки 106-107.053, расположенной в 0,30 км южнее геодезического пункта с отметкой 31,81, в 0,58 км юго-западнее геодезического пункта с отметкой 31,93.

От точки 106-107.053 граница идет в общем западном направлении вдоль южных ограждений садовых участков с номерами от 188 до 176, оставляя их на территории муниципального образования «Город Таганрог», на протяжении 0,11 км до точки 106-107.054, расположенной в 0,34 км юго-юго-западнее геодезического пункта с отметкой 31,81, в 0,68 км юго-западнее геодезического пункта с отметкой 31,93.

От точки 106-107.054 граница идет в общем южном направлении вдоль восточного ограждения садового участка с номером 217, оставляя его на территории муниципального образования «Город Таганрог», на протяжении 0,03 км до точки 106-107.055, расположенной в 0,36 км юго-юго-западнее геодезического пункта с отметкой 31,81, в 0,69 км юго-западнее геодезического пункта с отметкой 31,93.

От точки 106-107.055 граница идет в общем юго-западном направлении вдоль южного ограждения садового участка с номером 217, оставляя его на территории муниципального образования «Город Таганрог», на протяжении 0,01 км до точки 106-107.056, расположенной в 0,37 км юго-юго-западнее

геодезического пункта с отметкой 31,81, в 0,70 км юго-западнее геодезического пункта с отметкой 31,93.

От точки 106-107.056 граница идет в общем юго-юго-восточном направлении вдоль восточного ограждения садового участка с номером 238, оставляя его на территории муниципального образования «Город Таганрог», на протяжении 0,03 км до точки 106-107.057, расположенной в 0,40 км юго-юго-западнее геодезического пункта с отметкой 31,81, в 0,72 км юго-западнее геодезического пункта с отметкой 31,93.

От точки 106-107.057 граница идет в общем юго-восточном направлении вдоль северного ограждения садового участка с номером 239, оставляя его на территории муниципального образования «Город Таганрог», на протяжении 0,01 км до точки 106-107.058, расположенной в 0,40 км юго-юго-западнее геодезического пункта с отметкой 31,81, в 0,71 км юго-западнее геодезического пункта с отметкой 31,93.

От точки 106-107.058 граница идет в общем восточном направлении вдоль северных ограждений садовых участков с номерами от 239 до 244, оставляя их на территории муниципального образования «Город Таганрог», на протяжении 0,09 км до точки 106-107.059, расположенной в 0,39 км южнее геодезического пункта с отметкой 31,81, в 0,65 км юго-западнее геодезического пункта с отметкой 31,93.

От точки 106-107.059 граница идет в общем южном направлении вдоль восточного ограждения садового участка с номером 244, оставляя его на территории муниципального образования «Город Таганрог», на протяжении 0,05 км до точки 106-107.060, расположенной в 0,43 км южнее геодезического пункта с отметкой 31,81, в 0,69 км юго-западнее геодезического пункта с отметкой 31,93.

От точки 106-107.060 граница идет по прямой в юго-юго-западном направлении, пересекая полевую дорогу, на протяжении 0,06 км до точки 107, расположенной на береговой линии Таганрогского залива, в 0,50 км южнее

геодезического пункта с отметкой 31,81, в 0,74 км юго-западнее геодезического пункта с отметкой 31,93.»;

г) абзацы шестьдесят третий – семьдесят восьмой считать абзацами восемьдесят первым – девяносто шестым соответственно;

д) абзацы семьдесят девятый - восемьдесят второй считать абзацами девяносто седьмым – сотым соответственно и изложить их в следующей редакции:

«От точки 108-109.015 граница идет в северо-западном направлении сначала по прямой и далее вдоль автомобильной дороги с покрытием, оставляя ее на территории муниципального образования «Город Таганрог», на протяжении 0,33 км до точки 108-109.016, расположенной у пересечения автомобильных дорог с покрытием, в 0,11 км юго-западнее геодезического пункта с отметкой 38,67, в 0,27 км восточно-юго-восточнее бассейна.

От точки 108-109.016 граница идет по прямой в северо-северо-западном направлении, пересекая автомобильную дорогу с покрытием и далее вдоль автодороги с покрытием, оставляя ее на территории муниципального образования «Город Таганрог», на протяжении 0,13 км до точки 108-109.017, расположенной у этой автодороги с покрытием, в 0,15 км западно-северо-западнее геодезического пункта с отметкой 38,67, в 0,19 км восточнее бассейна.

От точки 108-109.017 граница идет по прямой в северо-северо-западном направлении между лесополосой, оставляя ее на территории Неклиновского района, и автодорогой с покрытием, оставляя ее на территории муниципального образования «Город Таганрог» и далее пересекая автодорогу с покрытием, на протяжении 0,52 км до точки 108-109.018, расположенной у развилки автодорог с покрытием, в 0,22 км юго-юго-восточнее геодезического пункта с отметкой 36,39, в 0,53 км севернее водонапорной башни.

От точки 108-109.018 граница идет в общем западном направлении вдоль автодороги с покрытием, оставляя ее на территории Неклиновского района, на

протяжении 0,25 км до точки 108-109.047, расположенной в 0,27 км юго-западнее геодезического пункта с отметкой 36,39, в 0,58 км северо-северо-западнее водонапорной башни.»;

е) дополнить новыми абзацами сто первым – сто шестнадцатым следующего содержания:

«От точки 108-109.047 граница идет по прямой в северном направлении на протяжении 0,04 км до точки 108-109.048, расположенной в 0,25 км юго-западнее геодезического пункта с отметкой 36,39, в 0,61 км северо-северо-западнее водонапорной башни.

От точки 108-109.048 граница идет по прямой в западно-юго-западном направлении на протяжении 0,08 км до точки 108-109.049, расположенной в 0,32 км западно-юго-западнее геодезического пункта с отметкой 36,39, в 0,63 км северо-северо-западнее водонапорной башни.

От точки 108-109.049 граница идет по прямой в северо-северо-западном направлении на протяжении 0,05 км до точки 108-109.050, расположенной в 0,31 км западно-юго-западнее геодезического пункта с отметкой 36,39, в 0,67 км северо-северо-западнее водонапорной башни.

От точки 108-109.050 граница идет по прямой в восточно-северо-восточном направлении на протяжении 0,15 км до точки 108-109.051, расположенной в 0,17 км юго-западнее геодезического пункта с отметкой 36,39, в 0,66 км северо-северо-западнее водонапорной башни.

От точки 108-109.051 граница идет по прямой в юго-юго-восточном направлении на протяжении 0,05 км до точки 108-109.052, расположенной в 0,19 км юго-западнее геодезического пункта с отметкой 36,39, в 0,61 км северо-северо-западнее водонапорной башни.

От точки 108-109.052 граница идет по прямой в восточно-северо-восточном направлении на протяжении 0,07 км до точки 108-109.053, расположенной в 0,14 км юго-юго-западнее геодезического пункта с отметкой 36,39, в 0,61 км севернее водонапорной башни.



От точки 108-109.053 граница идет по прямой в северо-северо-западном направлении на протяжении 0,10 км до точки 108-109.054, расположенной в 0,09 км западно-юго-западнее геодезического пункта с отметкой 36,39, в 0,24 км юго-юго-западнее геодезического пункта с отметкой 37,39.

От точки 108-109.054 граница идет по прямой в западно-юго-западном направлении на протяжении 1,00 км до точки 108-109.055, расположенной в 0,27 км севернее водонапорной башни, в 0,45 км северо-восточнее поворотной опоры линии электропередачи.

От точки 108-109.055 граница идет по прямой в северном направлении на протяжении 0,30 км до точки 108-109.056, расположенной в 0,64 км северо-северо-восточнее поворотной опоры линии электропередачи, в 0,57 км севернее водонапорной башни.

От точки 108-109.056 граница идет по прямой в восточном направлении на протяжении 0,07 км до точки 108-109.057, расположенной в 0,69 км северо-северо-восточнее поворотной опоры линии электропередачи, в 0,57 км севернее водонапорной башни.

От точки 108-109.057 граница идет по прямой в северном направлении на протяжении 0,22 км до точки 108-109.058, расположенной в 0,86 км северо-северо-восточнее поворотной опоры линии электропередачи, в 1,00 км западно-юго-западнее геодезического пункта с отметкой 40,02.

От точки 108-109.058 граница идет по прямой в западно-юго-западном направлении на протяжении 0,07 км до точки 108-109.059, расположенной в 0,82 км северо-северо-восточнее поворотной опоры линии электропередачи, в 1,07 км западно-юго-западнее геодезического пункта с отметкой 40,02.

От точки 108-109.059 граница идет по прямой в северном направлении на протяжении 0,15 км до точки 108-109.060, расположенной в 0,95 км северо-северо-восточнее поворотной опоры линии электропередачи, в 1,06 км западнее геодезического пункта с отметкой 40,02.

От точки 108-109.060 граница идет по прямой в восточно-северо-восточном направлении на протяжении 0,07 км до точки 108-109.061, расположенной в 0,99 км северо-северо-восточнее поворотной опоры линии электропередачи, в 0,99 км западнее геодезического пункта с отметкой 40,02.

От точки 108-109.061 граница идет по прямой в северном направлении на протяжении 0,12 км до точки 108-109.062, расположенной в 0,91 км восточно-юго-восточнее поворотной опоры линии электропередачи, в 1,01 км западнее геодезического пункта с отметкой 40,02.

От точки 108-109.062 граница идет по прямой в западно-юго-западном направлении на протяжении 0,08 км до точки 108-109.019, расположенной в 0,86 км юго-восточнее поворотной опоры линии электропередачи, в 1,08 км западнее геодезического пункта с отметкой 40,02.»;

ж) абзацы восемьдесят третий - девяносто восьмой считать абзацами сто семнадцатым – сто тридцать вторым соответственно и изложить их в следующей редакции:

«От точки 108-109.019 граница идет по прямой в юго-юго-восточном направлении на протяжении 0,08 км до точки 108-109.020, расположенной в 0,92 км юго-восточнее поворотной опоры линии электропередачи, в 0,58 км восточнее трансформатора.

От точки 108-109.020 граница идет в общем западно-юго-западном направлении вдоль подсобного хозяйства, оставляя его на территории муниципального образования «Город Таганрог», и далее по прямой на протяжении 0,57 км до точки 108-109.021, расположенной в 0,89 км северо-северо-западнее поворотной опоры линии электропередачи, в 0,14 км юго-юго-восточнее трансформатора.

От точки 108-109.021 граница идет в общем северо-северо-западном направлении вдоль лесополосы, оставляя ее на территории Неклиновского района, на протяжении 0,75 км до точки 108-109.022, находящейся у автодороги с усовершенствованным покрытием, в 0,03 км северо-восточнее

геодезического пункта с отметкой 41,06, в 0,46 км восточно-юго-восточнее трансформатора.

От точки 108-109.022 граница идет в общем западном направлении вдоль автодороги с усовершенствованным покрытием, оставляя ее на территории муниципального образования «Город Таганрог», на протяжении 0,37 км до точки 108-109.023, расположенной у края этой дороги, в 0,21 км восточно-северо-восточнее геодезического пункта с отметкой 40,74, в 0,30 км южнее трансформатора.

От точки 108-109.023 граница идет в общем северо-северо-западном направлении, пересекая автодорогу с усовершенствованным покрытием, и далее вдоль полевой дороги, оставляя ее на территории Неклиновского района, на протяжении 1,18 км до точки 108-109.024, расположенной в 0,48 км восточнее геодезического пункта с отметкой 39,04, в 0,61 км восточно-юго-восточнее поворотной опоры линии электропередачи.

От точки 108-109.024 граница идет по прямой в западно-северо-западном направлении вдоль полевой дороги, оставляя ее на территории Неклиновского района, на протяжении 0,08 км до точки 108-109.025, расположенной у развилки полевых дорог, в 0,41 км восточно-северо-восточнее геодезического пункта с отметкой 39,04, в 0,53 км восточно-юго-восточнее поворотной опоры линии электропередачи.

От точки 108-109.025 граница идет в общем западно-юго-западном направлении, пересекая полевую дорогу и далее вдоль полевой дороги, оставляя ее на территории муниципального образования «Город Таганрог», на протяжении 0,40 км до точки 108-109.026, расположенной у развилки полевых дорог, в 0,03 км севернее геодезического пункта с отметкой 39,04, в 0,35 км юго-юго-восточнее поворотной опоры линии электропередачи.

От точки 108-109.026 граница идет в общем юго-юго-восточном направлении между полевой дорогой и лесополосой на протяжении 1,00 км до точки 108-109.027, расположенной у края лесополосы, в 0,36 км западно-

северо-западнее геодезического пункта с отметкой 40,74, в 0,43 км северо-северо-восточнее северо-восточного угла ограждения электроподстанции.

От точки 108-109.027 граница идет по прямой в восточно-северо-восточном направлении, пересекая полевую дорогу, на протяжении 0,02 км до точки 108-109.028, расположенной у этой полевой дороги, в 0,35 км западно-северо-западнее геодезического пункта с отметкой 40,74, в 0,44 км северо-северо-восточнее северо-восточного угла ограждения электроподстанции.

От точки 108-109.028 граница идет в общем юго-юго-восточном направлении вдоль полевой дороги, оставляя ее на территории муниципального образования «Город Таганрог», и далее по прямой, пересекая автодорогу с усовершенствованным покрытием, на протяжении 0,23 км до точки 108-109.029, расположенной у этой автодороги, в 0,25 км западнее геодезического пункта с отметкой 40,74, в 0,29 км северо-восточнее северо-восточного угла ограждения электроподстанции.

От точки 108-109.029 граница идет в общем западно-юго-западном направлении вдоль автодороги с усовершенствованным покрытием, оставляя ее на территории муниципального образования «Город Таганрог», на протяжении 1,19 км до точки 108-109.030, расположенной у этой дороги, в 0,52 км западно-юго-западнее трансформатора, в 0,52 км западнее поворотной опоры линии электропередачи.

От точки 108-109.030 граница идет в общем северо-северо-западном направлении, пересекая автодорогу с усовершенствованным покрытием, и далее между автодорогой с покрытием и лесополосой на протяжении 0,90 км до точки 108-109.031, расположенной у южного угла квартала садовых участков, в 1,21 км западно-юго-западнее геодезического пункта с отметкой 39,04, в 0,75 км юго-восточнее поворотной опоры линии электропередачи.

От точки 108-109.031 граница идет в северо-северо-западном направлении между лесополосой и кварталами садовых участков на протяжении 0,70 км до точки 108-109.032, расположенной в 0,36 км восточно-

северо-восточнее поворотной опоры линии электропередачи, в 0,05 км юго-западнее поворотной опоры линии электропередачи.

От точки 108-109.032 граница идет в восточно-северо-восточном направлении вдоль северной стороны кварталов садовых участков, оставляя их на территории муниципального образования «Город Таганрог», на протяжении 1,13 км до точки 108-109.033, расположенной в 0,38 км северо-северо-западнее геодезического пункта с отметкой 39,04, в 0,06 км западно-юго-западнее поворотной опоры линии электропередачи.

От точки 108-109.033 граница идет в общем северо-северо-западном направлении вдоль автодороги с покрытием, оставляя ее на территории муниципального образования «Город Таганрог» и далее пересекая автодорогу с усовершенствованным покрытием, на протяжении 0,46 км до точки 108-109.034, расположенной у пересечения автодороги с усовершенствованным покрытием и улучшенной грунтовой дороги, в 0,11 км северо-восточнее павильона на остановке автобуса, в 0,05 км северо-северо-западнее геодезического пункта с отметкой 37,55.

От точки 108-109.034 граница идет в общем северо-восточном направлении, пересекая улучшенную грунтовую дорогу, и далее вдоль автодороги с усовершенствованным покрытием, оставляя ее на территории муниципального образования «Город Таганрог», на протяжении 0,42 км до точки 108-109.035, расположенной у этой дороги, в 0,24 км юго-западнее железобетонной трубы под дорогой диаметром 2,5 метра, в 0,43 км северо-восточнее геодезического пункта с отметкой 37,55.»;

з) абзацы девяносто девятый – сто седьмой считать абзацами сто тридцать третьим – сто сорок первым соответственно.

## **Статья 2**

Внести в Областной закон от 14 декабря 2004 года № 224-ЗС «Об установлении границ и наделении соответствующим статусом

муниципального образования «Неклиновский район» и муниципальных образований в его составе» следующие изменения:

1) приложение 1 изложить в редакции согласно приложению 2 к настоящему Областному закону;

2) в приложении 2:

а) абзацы девяностый - сотый изложить в следующей редакции:

«От точки 106-107.028 граница идет по прямой в юго-восточном направлении вдоль кварталов садовых участков, оставляя их на территории Неклиновского района, на протяжении 0,35 км до точки 106-107.029, расположенной в 0,56 км северо-северо-западнее геодезического пункта с отметкой 39,42, в 0,37 км западно-северо-западнее поворотной опоры линии электропередачи.

От точки 106-107.029 граница идет по прямой в южном направлении вдоль кварталов садовых участков, оставляя их на территории Неклиновского района, на протяжении 0,21 км до точки 106-107.030, расположенной в 0,37 км северо-северо-западнее геодезического пункта с отметкой 39,42, в 0,39 км западно-юго-западнее поворотной опоры линии электропередачи.

От точки 106-107.030 граница идет по прямой в восточном направлении вдоль кварталов садовых участков, оставляя их на территории Неклиновского района, на протяжении 0,13 км до точки 106-107.031, расположенной в 0,33 км северо-северо-западнее геодезического пункта с отметкой 39,42, в 0,25 км западно-юго-западнее поворотной опоры линии электропередачи.

От точки 106-107.031 граница идет по прямой в северо-северо-восточном направлении на протяжении 0,07 км до точки 106-107.032, расположенной в 0,39 км севернее геодезического пункта с отметкой 39,42, в 0,22 км западнее поворотной опоры линии электропередачи.

От точки 106-107.032 граница идет в общем юго-восточном направлении вдоль кварталов садовых участков, оставляя их на территории Неклиновского района, на протяжении 0,09 км до точки 106-107.033, расположенной в 0,30 км

северо-северо-западнее геодезического пункта с отметкой 30,0, в 0,44 км западно-северо-западнее геодезического пункта с отметкой 37,3.

От точки 106-107.033 граница идет по прямой в восточно-северо-восточном направлении на протяжении 0,08 км до точки 106-107.034, расположенной в 0,30 км северо-северо-западнее геодезического пункта с отметкой 30,0, в 0,39 км западно-северо-западнее геодезического пункта с отметкой 37,3.

От точки 106-107.034 граница идет по прямой в юго-юго-восточном направлении вдоль кварталов садовых участков, оставляя их на территории Неклиновского района, на протяжении 0,11 км до точки 106-107.035, расположенной в 0,20 км севернее геодезического пункта с отметкой 30,0, в 0,31 км западно-северо-западнее геодезического пункта с отметкой 37,3.

От точки 106-107.035 граница идет по прямой в восточно-юго-восточном направлении, пересекая линию электропередачи, на протяжении 0,18 км до точки 106-107.036, расположенной у развилки полевых дорог в 0,18 км северо-восточнее геодезического пункта с отметкой 30,0, в 0,14 км западнее геодезического пункта с отметкой 37,3.

От точки 106-107.036 граница идет по прямой в юго-юго-восточном направлении, пересекая автодорогу с усовершенствованным покрытием, на протяжении 0,08 км до точки 106-107.037, расположенной у пересечения автодороги с усовершенствованным покрытием и улучшенной грунтовой дороги, в 0,17 км восточно-северо-восточнее геодезического пункта с отметкой 30,0, в 0,13 км юго-западнее геодезического пункта с отметкой 37,3.

От точки 106-107.037 граница идет по прямой в восточно-северо-восточном направлении вдоль полосы отвода автодороги с усовершенствованным покрытием, оставляя ее на территории Неклиновского района, на протяжении 0,36 км до точки 106-107.038, расположенной у пересечения автодороги с усовершенствованным покрытием и автомобильной дороги с покрытием, в 0,08 км юго-западнее геодезического пункта с отметкой

46,93, в 0,24 км восточно-северо-восточнее геодезического пункта с отметкой 37,3.

От точки 106-107.038 граница идет в общем северо-восточном направлении, пересекая дорогу с покрытием, вдоль полосы отвода автомобильной дороги с усовершенствованным покрытием, оставляя ее на территории Неклиновского района, на протяжении 2,37 км до точки 106-107.061, расположенной в 0,57 км северо-северо-западнее геодезического пункта с отметкой 55,54, в 0,02 км западнее геодезического пункта с отметкой 71,6.»;

б) дополнить новыми абзацами сто первым – сто восемнадцатым следующего содержания:

«От точки 106-107.061 граница идет по прямой в юго-юго-восточном направлении вдоль лесополосы, оставляя ее на территории Неклиновского района, на протяжении 0,85 км до точки 106-107.062, расположенной в 0,26 км северо-северо-западнее геодезического пункта с отметкой 41,85, в 0,02 км северо-северо-восточнее геодезического пункта с отметкой 47,58.

От точки 106-107.062 граница идет по прямой в южном направлении на протяжении 0,02 км до точки 106-107.063, расположенной в 0,24 км северо-северо-западнее геодезического пункта с отметкой 41,85, в 0,01 км юго-восточнее геодезического пункта с отметкой 47,58.

От точки 106-107.063 граница идет по прямой в юго-юго-восточном направлении на протяжении 0,50 км до точки 106-107.064, расположенной в 0,26 км юго-юго-восточнее геодезического пункта с отметкой 41,85, в 0,88 км восточно-юго-восточнее геодезического пункта с отметкой 45,97.

От точки 106-107.064 граница идет по прямой в западно-юго-западном направлении вдоль полевой дороги, оставляя ее на территории Неклиновского района, затем пересекая ее, на протяжении 0,99 км до точки 106-107.065, расположенной в 0,59 км южнее геодезического пункта с отметкой 45,97, в 0,60 км восточно-юго-восточнее геодезического пункта с отметкой 39,71.



От точки 106-107.065 граница идет по прямой в западно-северо-западном направлении, пересекая полевую дорогу, на протяжении 0,03 км до точки 106-107.066, расположенной в 0,58 км юго-юго-западнее геодезического пункта с отметкой 45,97, в 0,58 км восточно-юго-восточнее геодезического пункта с отметкой 39,71.

От точки 106-107.066 граница идет по прямой в западно-юго-западном направлении вдоль полевой дороги, оставляя ее на территории Неклиновского района, на протяжении 0,20 км до точки 106-107.067, расположенной в 0,45 км юго-восточнее геодезического пункта с отметкой 39,71, в 0,26 км восточно-северо-восточнее геодезического пункта с отметкой 30,87.

От точки 106-107.067 граница идет по прямой в юго-юго-западном направлении вдоль полевой дороги, оставляя ее на территории Неклиновского района, на протяжении 0,03 км до точки 106-107.068, расположенной в 0,45 км юго-восточнее геодезического пункта с отметкой 39,71, в 0,24 км восточно-северо-восточнее геодезического пункта с отметкой 30,87.

От точки 106-107.068 граница идет по прямой в западно-юго-западном направлении на протяжении 0,21 км до точки 106-107.069, расположенной в 0,40 км юго-юго-восточнее геодезического пункта с отметкой 39,71, в 0,04 км восточно-юго-восточнее геодезического пункта с отметкой 30,87.

От точки 106-107.069 граница идет по прямой в юго-западном направлении, пересекая автомобильную дорогу с покрытием, на протяжении 0,04 км до точки 106-107.070, расположенной у края этой дороги, в 0,05 км юго-юго-восточнее геодезического пункта с отметкой 30,87, в 0,51 км юго-восточнее поворотной опоры линии электропередачи высотой 22 м.

От точки 106-107.070 граница идет по прямой в западно-юго-западном направлении между полевой дорогой и лесополосой, оставляя лесополосу на территории Неклиновского района, на протяжении 0,41 км до точки 106-107.071, расположенной в 0,44 км южнее поворотной опоры линии

электропередачи высотой 22 м, в 0,41 км западно-юго-западнее геодезического пункта с отметкой 30,87.

От точки 106-107.071 граница идет по прямой в северо-северо-западном направлении, пересекая полевую дорогу, на протяжении 0,04 км до точки 106-107.072, расположенной в 0,39 км южнее поворотной опоры линии электропередачи высотой 22 м, в 0,41 км западно-юго-западнее геодезического пункта с отметкой 30,87.

От точки 106-107.072 граница идет по прямой в западно-юго-западном направлении на протяжении 0,02 км до точки 106-107.073, расположенной в 0,40 км южнее поворотной опоры линии электропередачи высотой 22 м, в 0,42 км западно-юго-западнее геодезического пункта с отметкой 30,87.

От точки 106-107.073 граница идет по прямой в северо-северо-западном направлении вдоль полевой дороги, оставляя ее на территории Неклиновского района, на протяжении 0,11 км до точки 106-107.074, расположенной в 0,30 км южнее поворотной опоры линии электропередачи высотой 22 м, в 0,64 км юго-юго-восточнее геодезического пункта с отметкой 46,93.

От точки 106-107.074 граница идет по прямой в западно-юго-западном направлении, пересекая полевую дорогу, на протяжении 0,02 км до точки 106-107.075, расположенной в 0,30 км юго-юго-западнее поворотной опоры линии электропередачи высотой 22 м, в 0,64 км юго-юго-восточнее геодезического пункта с отметкой 46,93.

От точки 106-107.075 граница идет по прямой в северном направлении, пересекая полевую дорогу, на протяжении 0,02 км до точки 106-107.076, расположенной в 0,29 км юго-юго-западнее поворотной опоры линии электропередачи высотой 22 м, в 0,62 км юго-юго-восточнее геодезического пункта с отметкой 46,93.

От точки 106-107.076 граница идет по прямой в западно-северо-западном направлении вдоль полевой дороги, оставляя ее на территории Неклиновского района, на протяжении 0,04 км до точки 106-107.077,

расположенной в 0,29 км юго-юго-западнее поворотной опоры линии электропередачи высотой 22 м, в 0,60 км юго-юго-восточнее геодезического пункта с отметкой 46,93.

От точки 106-107.077 граница идет по прямой в западном направлении, пересекая автомобильную дорогу с покрытием, на протяжении 0,12 км до точки 106-107.078, расположенной у развилки автомобильной дороги с покрытием и улучшенной грунтовой дороги, в 0,36 км юго-западнее поворотной опоры линии электропередачи высотой 22м, в 0,59 км южнее геодезического пункта с отметкой 46,93.

От точки 106-107.078 граница идет по прямой в юго-юго-восточном направлении, пересекая улучшенную грунтовую дорогу, вдоль автомобильной дороги с покрытием, оставляя ее на территории Неклиновского района, на протяжении 0,05 км до точки 106-107.039, расположенной у ограждения электроподстанции, в 0,29 км северо-западнее геодезического пункта с отметкой 26,69, в 0,14 км юго-восточнее поворотной опоры линии электропередачи высотой 25 м.»;

в) абзацы сто первый - сто двадцать второй считать абзацами сто девятнадцатым – сто сороковым соответственно и изложить их в следующей редакции:

«От точки 106-107.039 граница идет в общем западно-юго-западном направлении вдоль северного ограждения электроподстанции, оставляя его на территории Неклиновского района, на протяжении 0,14 км до точки 106-107.040, расположенной у северо-западного угла ограждения электроподстанции, в 0,34 км северо-северо-восточнее геодезического пункта с отметкой 26,05, в 0,05 км юго-восточнее поворотной опоры линии электропередачи высотой 25 м.

От точки 106-107.040 граница идет в общем юго-юго-восточном направлении вдоль западного ограждения электроподстанции, оставляя его на территории Неклиновского района, на протяжении 0,12 км до точки 106-

107.041, расположенной у северо-западного угла капитального строения, в 0,25 км северо-северо-восточнее геодезического пункта с отметкой 26,05, в 0,19 км восточнее-северо-восточнее поворотной опоры линии электропередачи высотой 20 м.

От точки 106-107.041 граница идет по прямой в восточно-северо-восточном направлении на протяжении 0,05 км до точки 106-107.042, расположенной у ограждения электроподстанции, в 0,24 км западно-северо-западнее геодезического пункта с отметкой 26,69, в 0,15 км северо-восточнее геодезического пункта с отметкой 26,05.

От точки 106-107.042 граница идет в юго-юго-восточном направлении вдоль западного ограждения электроподстанции, оставляя его на территории Неклиновского района, и далее по прямой, пересекая железную дорогу, на протяжении 0,18 км до точки 106-107.043, расположенной в 0,17 км западно-юго-западнее геодезического пункта с отметкой 26,69, в 0,24 км восточнее-северо-восточнее геодезического пункта с отметкой 26,05.

От точки 106-107.043 граница идет в общем восточно-северо-восточном направлении между краем жилых кварталов по улице Мирной города Таганрога и полосой отвода железной дороги на протяжении 0,67 км до точки 106-107.044, расположенной у северо-западного угла жилого квартала по улице Мирной города Таганрога, в 0,18 км юго-юго-восточнее геодезического пункта с отметкой 30,87, в 0,35 км восточнее железнодорожного семафора.

От точки 106-107.044 граница идет по прямой в северо-северо-западном направлении, пересекая железную дорогу, и далее вдоль автомобильной дороги с покрытием, оставляя ее на территории Неклиновского района, на протяжении 0,07 км до точки 106-107.045, расположенной у развилки автомобильной дороги с покрытием и полевой дороги, в 0,12 км юго-юго-восточнее геодезического пункта с отметкой 30,87, в 0,36 км восточно-северо-восточнее железнодорожного семафора.

От точки 106-107.045 граница идет в общем восточно-северо-восточном направлении вдоль полосы отвода железной дороги, оставляя ее на территории муниципального образования «Город Таганрог», на протяжении 0,20 км до точки 106-107.046, расположенной у этой полосы отвода и у развилки полевых дорог, в 0,24 км восточнее геодезического пункта с отметкой 30,87, в 0,46 км северо-северо-восточнее геодезического пункта с отметкой 22,84.

От точки 106-107.046 граница идет по прямой в северном направлении, пересекая полевые дороги, на протяжении 0,10 км до точки 106-107.047, расположенной у северо-западного угла жилого квартала города Таганрога, в 0,26 км восточно-северо-восточнее геодезического пункта с отметкой 30,87, в 0,46 км юго-восточнее геодезического пункта с отметкой 39,71.

От точки 106-107.047 граница идет в общем восточно-северо-восточном направлении между краем жилого квартала города Таганрога и полевой дорогой на протяжении 0,18 км до точки 106-107.048, расположенной у северо-северо-восточного угла этого жилого квартала, в 0,34 км западнее геодезического пункта с отметкой 31,81, в 0,32 км западно-юго-западнее бассейна.

От точки 106-107.048 граница идет по прямой в восточно-юго-восточном направлении на протяжении 0,02 км до точки 106-107.049, расположенной у северо-восточного угла жилого квартала города Таганрога, в 0,32 км западнее геодезического пункта с отметкой 31,81, в 0,30 км западно-юго-западнее бассейна.

От точки 106-107.049 граница идет в общем юго-юго-восточном направлении вдоль края жилого квартала города Таганрога, оставляя его на территории муниципального образования «Город Таганрог», и далее по прямой, пересекая железную дорогу, на протяжении 0,12 км до точки 106-107.050, расположенной между железной и полевой дорогами, в 0,30 км

западно-юго-западнее геодезического пункта с отметкой 31,81, в 0,32 км юго-западнее бассейна.

От точки 106-107.050 граница идет по прямой в восточно-северо-восточном направлении между полосой отвода железной дороги и полевой дорогой на протяжении 0,31 км до точки 106-107.051, расположенной между железной и полевой дорогами, в 0,01 км восточно-юго-восточнее геодезического пункта с отметкой 31,81, в 0,11 км юго-юго-восточнее бассейна.

От точки 106-107.051 граница идет в южном направлении по краю дороги, проходящей вдоль садовых участков с номерами от 192 до 200, оставляя дорогу и садовые участки на территории муниципального образования «Город Таганрог», на протяжении 0,27 км до точки 106-107.052, расположенной у поворота этой дороги, в 0,28 км южнее геодезического пункта с отметкой 31,81, в 0,54 км юго-западнее геодезического пункта с отметкой 31,93.

От точки 106-107.052 граница идет в общем юго-западном направлении вдоль дороги, оставляя ее на территории муниципального образования «Город Таганрог», на протяжении 0,04 км до точки 106-107.053, расположенной в 0,30 км южнее геодезического пункта с отметкой 31,81, в 0,58 км юго-западнее геодезического пункта с отметкой 31,93.

От точки 106-107.053 граница идет в общем западном направлении вдоль южных ограждений садовых участков с номерами от 188 до 176, оставляя их на территории муниципального образования «Город Таганрог», на протяжении 0,11 км до точки 106-107.054, расположенной в 0,34 км юго-юго-западнее геодезического пункта с отметкой 31,81, в 0,68 км юго-западнее геодезического пункта с отметкой 31,93.

От точки 106-107.054 граница идет в общем южном направлении вдоль восточного ограждения садового участка с номером 217, оставляя его на территории муниципального образования «Город Таганрог», на протяжении

0,03 км до точки 106-107.055, расположенной в 0,36 км юго-юго-западнее геодезического пункта с отметкой 31,81, в 0,69 км юго-западнее геодезического пункта с отметкой 31,93.

От точки 106-107.055 граница идет в общем юго-западном направлении вдоль южного ограждения садового участка с номером 217, оставляя его на территории муниципального образования «Город Таганрог», на протяжении 0,01 км до точки 106-107.056, расположенной в 0,37 км юго-юго-западнее геодезического пункта с отметкой 31,81, в 0,70 км юго-западнее геодезического пункта с отметкой 31,93.

От точки 106-107.056 граница идет в общем юго-юго-восточном направлении вдоль восточного ограждения садового участка с номером 238, оставляя его на территории муниципального образования «Город Таганрог», на протяжении 0,03 км до точки 106-107.057, расположенной в 0,40 км юго-юго-западнее геодезического пункта с отметкой 31,81, в 0,72 км юго-западнее геодезического пункта с отметкой 31,93.

От точки 106-107.057 граница идет в общем юго-восточном направлении вдоль северного ограждения садового участка с номером 239, оставляя его на территории муниципального образования «Город Таганрог», на протяжении 0,01 км до точки 106-107.058, расположенной в 0,40 км юго-юго-западнее геодезического пункта с отметкой 31,81, в 0,71 км юго-западнее геодезического пункта с отметкой 31,93.

От точки 106-107.058 граница идет в общем восточном направлении вдоль северных ограждений садовых участков с номерами от 239 до 244, оставляя их на территории муниципального образования «Город Таганрог», на протяжении 0,09 км до точки 106-107.059, расположенной в 0,39 км южнее геодезического пункта с отметкой 31,81, в 0,65 км юго-западнее геодезического пункта с отметкой 31,93.

От точки 106-107.059 граница идет в общем южном направлении вдоль восточного ограждения садового участка с номером 244, оставляя его на

территории муниципального образования «Город Таганрог», на протяжении 0,05 км до точки 106-107.060, расположенной в 0,43 км южнее геодезического пункта с отметкой 31,81, в 0,69 км юго-западнее геодезического пункта с отметкой 31,93.

От точки 106-107.060 граница идет по прямой в юго-юго-западном направлении, пересекая полевую дорогу, на протяжении 0,06 км до точки 107, расположенной на береговой линии Таганрогского залива, в 0,50 км южнее геодезического пункта с отметкой 31,81, в 0,74 км юго-западнее геодезического пункта с отметкой 31,93.»;

г) абзацы сто двадцать третий – сто тридцать восьмой считать абзацами сто сорок первым – сто пятьдесят шестым соответственно;

д) абзацы сто тридцать девятый - сто сорок второй считать абзацами сто пятьдесят седьмым – сто шестидесятым соответственно и изложить их в следующей редакции:

«От точки 108-109.015 граница идет в северо-западном направлении сначала по прямой и далее вдоль автомобильной дороги с покрытием, оставляя ее на территории муниципального образования «Город Таганрог», на протяжении 0,33 км до точки 108-109.016, расположенной у пересечения автомобильных дорог с покрытием, в 0,11 км юго-западнее геодезического пункта с отметкой 38,67, в 0,27 км восточно-юго-восточнее бассейна.

От точки 108-109.016 граница идет по прямой в северо-северо-западном направлении, пересекая автомобильную дорогу с покрытием и далее вдоль автодороги с покрытием, оставляя ее на территории муниципального образования «Город Таганрог», на протяжении 0,13 км до точки 108-109.017, расположенной у этой автодороги с покрытием, в 0,15 км западно-северо-западнее геодезического пункта с отметкой 38,67, в 0,19 км восточнее бассейна.

От точки 108-109.017 граница идет по прямой в северо-северо-западном направлении между лесополосой, оставляя ее на территории Неклиновского



района, и автодорогой с покрытием, оставляя ее на территории муниципального образования «Город Таганрог» и далее пересекая автодорогу с покрытием, на протяжении 0,52 км до точки 108-109.018, расположенной у развилки автодорог с покрытием, в 0,22 км юго-юго-восточнее геодезического пункта с отметкой 36,39, в 0,53 км севернее водонапорной башни.

От точки 108-109.018 граница идет в общем западном направлении вдоль автодороги с покрытием, оставляя ее на территории Неклиновского района, на протяжении 0,25 км до точки 108-109.047, расположенной в 0,27 км юго-западнее геодезического пункта с отметкой 36,39, в 0,58 км северо-северо-западнее водонапорной башни.»;

е) дополнить новыми абзацами сто шестьдесят первым – сто семьдесят шестым следующего содержания:

«От точки 108-109.047 граница идет по прямой в северном направлении на протяжении 0,04 км до точки 108-109.048, расположенной в 0,25 км юго-западнее геодезического пункта с отметкой 36,39, в 0,61 км северо-северо-западнее водонапорной башни.

От точки 108-109.048 граница идет по прямой в западно-юго-западном направлении на протяжении 0,08 км до точки 108-109.049, расположенной в 0,32 км западно-юго-западнее геодезического пункта с отметкой 36,39, в 0,63 км северо-северо-западнее водонапорной башни.

От точки 108-109.049 граница идет по прямой в северо-северо-западном направлении на протяжении 0,05 км до точки 108-109.050, расположенной в 0,31 км западно-юго-западнее геодезического пункта с отметкой 36,39, в 0,67 км северо-северо-западнее водонапорной башни.

От точки 108-109.050 граница идет по прямой в восточно-северо-восточном направлении на протяжении 0,15 км до точки 108-109.051, расположенной в 0,17 км юго-западнее геодезического пункта с отметкой 36,39, в 0,66 км северо-северо-западнее водонапорной башни.

От точки 108-109.051 граница идет по прямой в юго-юго-восточном направлении на протяжении 0,05 км до точки 108-109.052, расположенной в 0,19 км юго-западнее геодезического пункта с отметкой 36,39, в 0,61 км северо-северо-западнее водонапорной башни.

От точки 108-109.052 граница идет по прямой в восточно-северо-восточном направлении на протяжении 0,07 км до точки 108-109.053, расположенной в 0,14 км юго-юго-западнее геодезического пункта с отметкой 36,39, в 0,61 км севернее водонапорной башни.

От точки 108-109.053 граница идет по прямой в северо-северо-западном направлении на протяжении 0,10 км до точки 108-109.054, расположенной в 0,09 км западно-юго-западнее геодезического пункта с отметкой 36,39, в 0,24 км юго-юго-западнее геодезического пункта с отметкой 37,39.

От точки 108-109.054 граница идет по прямой в западно-юго-западном направлении на протяжении 1,00 км до точки 108-109.055, расположенной в 0,27 км севернее водонапорной башни, в 0,45 км северо-восточнее поворотной опоры линии электропередачи.

От точки 108-109.055 граница идет по прямой в северном направлении на протяжении 0,30 км до точки 108-109.056, расположенной в 0,64 км северо-северо-восточнее поворотной опоры линии электропередачи, в 0,57 км севернее водонапорной башни.

От точки 108-109.056 граница идет по прямой в восточном направлении на протяжении 0,07 км до точки 108-109.057, расположенной в 0,69 км северо-северо-восточнее поворотной опоры линии электропередачи, в 0,57 км севернее водонапорной башни.

От точки 108-109.057 граница идет по прямой в северном направлении на протяжении 0,22 км до точки 108-109.058, расположенной в 0,86 км северо-северо-восточнее поворотной опоры линии электропередачи, в 1,00 км западно-юго-западнее геодезического пункта с отметкой 40,02.

От точки 108-109.058 граница идет по прямой в западно-юго-западном направлении на протяжении 0,07 км до точки 108-109.059, расположенной в 0,82 км северо-северо-восточнее поворотной опоры линии электропередачи, в 1,07 км западно-юго-западнее геодезического пункта с отметкой 40,02.

От точки 108-109.059 граница идет по прямой в северном направлении на протяжении 0,15 км до точки 108-109.060, расположенной в 0,95 км северо-северо-восточнее поворотной опоры линии электропередачи, в 1,06 км западнее геодезического пункта с отметкой 40,02.

От точки 108-109.060 граница идет по прямой в восточно-северо-восточном направлении на протяжении 0,07 км до точки 108-109.061, расположенной в 0,99 км северо-северо-восточнее поворотной опоры линии электропередачи, в 0,99 км западнее геодезического пункта с отметкой 40,02.

От точки 108-109.061 граница идет по прямой в северном направлении на протяжении 0,12 км до точки 108-109.062, расположенной в 0,91 км восточно-юго-восточнее поворотной опоры линии электропередачи, в 1,01 км западнее геодезического пункта с отметкой 40,02.

От точки 108-109.062 граница идет по прямой в западно-юго-западном направлении на протяжении 0,08 км до точки 108-109.019, расположенной в 0,86 км юго-восточнее поворотной опоры линии электропередачи, в 1,08 км западнее геодезического пункта с отметкой 40,02.»;

ж) абзацы сто сорок третий - сто пятьдесят восьмой считать абзацами сто семьдесят седьмым – сто девяносто вторым соответственно и изложить их в следующей редакции:

«От точки 108-109.019 граница идет по прямой в юго-юго-восточном направлении на протяжении 0,08 км до точки 108-109.020, расположенной в 0,92 км юго-восточнее поворотной опоры линии электропередачи, в 0,58 км восточнее трансформатора.

От точки 108-109.020 граница идет в общем западно-юго-западном направлении вдоль подсобного хозяйства, оставляя его на территории

муниципального образования «Город Таганрог», и далее по прямой на протяжении 0,57 км до точки 108-109.021, расположенной в 0,89 км северо-северо-западнее поворотной опоры линии электропередачи, в 0,14 км юго-юго-восточнее трансформатора.

От точки 108-109.021 граница идет в общем северо-северо-западном направлении вдоль лесополосы, оставляя ее на территории Неклиновского района, на протяжении 0,75 км до точки 108-109.022, находящейся у автодороги с усовершенствованным покрытием, в 0,03 км северо-восточнее геодезического пункта с отметкой 41,06, в 0,46 км восточно-юго-восточнее трансформатора.

От точки 108-109.022 граница идет в общем западном направлении вдоль автодороги с усовершенствованным покрытием, оставляя ее на территории муниципального образования «Город Таганрог», на протяжении 0,37 км до точки 108-109.023, расположенной у края этой дороги, в 0,21 км восточно-северо-восточнее геодезического пункта с отметкой 40,74, в 0,30 км южнее трансформатора.

От точки 108-109.023 граница идет в общем северо-северо-западном направлении, пересекая автодорогу с усовершенствованным покрытием, и далее вдоль полевой дороги, оставляя ее на территории Неклиновского района, на протяжении 1,18 км до точки 108-109.024, расположенной в 0,48 км восточнее геодезического пункта с отметкой 39,04, в 0,61 км восточно-юго-восточнее поворотной опоры линии электропередачи.

От точки 108-109.024 граница идет по прямой в западно-северо-западном направлении вдоль полевой дороги, оставляя ее на территории Неклиновского района, на протяжении 0,08 км до точки 108-109.025, расположенной у развилки полевых дорог, в 0,41 км восточно-северо-восточнее геодезического пункта с отметкой 39,04, в 0,53 км восточно-юго-восточнее поворотной опоры линии электропередачи.

От точки 108-109.025 граница идет в общем западно-юго-западном направлении, пересекая полевую дорогу и далее вдоль полевой дороги, оставляя ее на территории муниципального образования «Город Таганрог», на протяжении 0,40 км до точки 108-109.026, расположенной у развилки полевых дорог, в 0,03 км севернее геодезического пункта с отметкой 39,04, в 0,35 км юго-юго-восточнее поворотной опоры линии электропередачи.

От точки 108-109.026 граница идет в общем юго-юго-восточном направлении между полевой дорогой и лесополосой на протяжении 1,00 км до точки 108-109.027, расположенной у края лесополосы, в 0,36 км западно-северо-западнее геодезического пункта с отметкой 40,74, в 0,43 км северо-северо-восточнее северо-восточного угла ограждения электроподстанции.

От точки 108-109.027 граница идет по прямой в восточно-северо-восточном направлении, пересекая полевую дорогу, на протяжении 0,02 км до точки 108-109.028, расположенной у этой полевой дороги, в 0,35 км западно-северо-западнее геодезического пункта с отметкой 40,74, в 0,44 км северо-северо-восточнее северо-восточного угла ограждения электроподстанции.

От точки 108-109.028 граница идет в общем юго-юго-восточном направлении вдоль полевой дороги, оставляя ее на территории муниципального образования «Город Таганрог», и далее по прямой, пересекая автодорогу с усовершенствованным покрытием, на протяжении 0,23 км до точки 108-109.029, расположенной у этой автодороги, в 0,25 км западнее геодезического пункта с отметкой 40,74, в 0,29 км северо-восточнее северо-восточного угла ограждения электроподстанции.

От точки 108-109.029 граница идет в общем западно-юго-западном направлении вдоль автодороги с усовершенствованным покрытием, оставляя ее на территории муниципального образования «Город Таганрог», на протяжении 1,19 км до точки 108-109.030, расположенной у этой дороги, в 0,52 км западно-юго-западнее трансформатора, в 0,52 км западнее поворотной опоры линии электропередачи.

От точки 108-109.030 граница идет в общем северо-северо-западном направлении, пересекая автодорогу с усовершенствованным покрытием, и далее между автодорогой с покрытием и лесополосой на протяжении 0,90 км до точки 108-109.031, расположенной у южного угла квартала садовых участков, в 1,21 км западно-юго-западнее геодезического пункта с отметкой 39,04, в 0,75 км юго-восточнее поворотной опоры линии электропередачи.

От точки 108-109.031 граница идет в северо-северо-западном направлении между лесополосой и кварталами садовых участков на протяжении 0,70 км до точки 108-109.032, расположенной в 0,36 км восточно-северо-восточнее поворотной опоры линии электропередачи, в 0,05 км юго-западнее поворотной опоры линии электропередачи.

От точки 108-109.032 граница идет в восточно-северо-восточном направлении вдоль северной стороны кварталов садовых участков, оставляя их на территории муниципального образования «Город Таганрог», на протяжении 1,13 км до точки 108-109.033, расположенной в 0,38 км северо-северо-западнее геодезического пункта с отметкой 39,04, в 0,06 км западно-юго-западнее поворотной опоры линии электропередачи.

От точки 108-109.033 граница идет в общем северо-северо-западном направлении вдоль автодороги с покрытием, оставляя ее на территории муниципального образования «Город Таганрог» и далее пересекая автодорогу с усовершенствованным покрытием, на протяжении 0,46 км до точки 108-109.034, расположенной у пересечения автодороги с усовершенствованным покрытием и улучшенной грунтовой дороги, в 0,11 км северо-восточнее павильона на остановке автобуса, в 0,05 км северо-северо-западнее геодезического пункта с отметкой 37,55.

От точки 108-109.034 граница идет в общем северо-восточном направлении, пересекая улучшенную грунтовую дорогу, и далее вдоль автодороги с усовершенствованным покрытием, оставляя ее на территории муниципального образования «Город Таганрог», на протяжении 0,42 км до

точки 108-109.035, расположенной у этой дороги, в 0,24 км юго-западнее железобетонной трубы под дорогой диаметром 2,5 метра, в 0,43 км северо-восточнее геодезического пункта с отметкой 37,55.»;

з) абзацы сто пятьдесят девятый – сто восемьдесят пятый считать абзацами сто девяносто третьим – двести девятнадцатым соответственно;

3) приложение 7 изложить в редакции согласно приложению 3 к настоящему Областному закону;

4) в приложении 8:

а) абзацы первый – третий изложить в следующей редакции:

«Точка 106-107.061 расположена в 0,57 км северо-северо-западнее геодезического пункта с отметкой 55,54, в 0,02 км западнее геодезического пункта с отметкой 71,6.

От точки 106-107.061 граница идет в общем северо-восточном направлении вдоль полосы отвода автомобильной дороги с усовершенствованным покрытием, оставляя ее на территории Самбекского сельского поселения, на протяжении 3,26 км до точки 26.083, расположенной в 0,65 км восточно-северо-восточнее кургана высотой 3 м, в 1,00 км юго-западнее пересечения автодороги с усовершенствованным покрытием и автомобильной дороги с покрытием.

От точки 26.083 граница идет по прямой в восточном направлении, пересекая лесополосу, на протяжении 0,60 км до точки 26.082, расположенной у проселочной дороги, в 1,24 км восточнее кургана высотой 3 м, в 0,66 км юго-юго-западнее пересечения автодороги с усовершенствованным покрытием и автомобильной дороги с покрытием.»;

б) абзацы пятнадцатый - шестнадцатый изложить в следующей редакции:

«От точки 113-107.002 граница идет в общем западном направлении вдоль береговой линии Таганрогского залива на протяжении 5,44 км до точки 107, расположенной на береговой линии Таганрогского залива, в 0,50 км

южнее геодезического пункта с отметкой 31,81, в 0,74 км юго-западнее геодезического пункта с отметкой 31,93.

От точки 106-107.061 граница идет по прямой в юго-юго-восточном направлении вдоль лесополосы, оставляя ее на территории Вареновского сельского поселения, на протяжении 0,85 км до точки 106-107.062, расположенной в 0,26 км северо-северо-западнее геодезического пункта с отметкой 41,85, в 0,02 км северо-северо-восточнее геодезического пункта с отметкой 47,58.»;

в) дополнить новыми абзацами семнадцатым – тридцать третьим следующего содержания:

«От точки 106-107.062 граница идет по прямой в южном направлении на протяжении 0,02 км до точки 106-107.063, расположенной в 0,24 км северо-северо-западнее геодезического пункта с отметкой 41,85, в 0,01 км юго-восточнее геодезического пункта с отметкой 47,58.

От точки 106-107.063 граница идет по прямой в юго-юго-восточном направлении на протяжении 0,50 км до точки 106-107.064, расположенной в 0,26 км юго-юго-восточнее геодезического пункта с отметкой 41,85, в 0,88 км восточно-юго-восточнее геодезического пункта с отметкой 45,97.

От точки 106-107.064 граница идет по прямой в западно-юго-западном направлении вдоль полевой дороги, оставляя ее на территории Вареновского сельского поселения, затем пересекая ее, на протяжении 0,99 км до точки 106-107.065, расположенной в 0,59 км южнее геодезического пункта с отметкой 45,97, в 0,60 км восточно-юго-восточнее геодезического пункта с отметкой 39,71.

От точки 106-107.065 граница идет по прямой в западно-северо-западном направлении, пересекая полевую дорогу, на протяжении 0,03 км до точки 106-107.066, расположенной в 0,58 км юго-юго-западнее геодезического пункта с отметкой 45,97, в 0,58 км восточно-юго-восточнее геодезического пункта с отметкой 39,71.



От точки 106-107.066 граница идет по прямой в западно-юго-западном направлении вдоль полевой дороги, оставляя ее на территории Вареновского сельского поселения, на протяжении 0,20 км до точки 106-107.067, расположенной в 0,45 км юго-восточнее геодезического пункта с отметкой 39,71, в 0,26 км восточно-северо-восточнее геодезического пункта с отметкой 30,87.

От точки 106-107.067 граница идет по прямой в юго-юго-западном направлении вдоль полевой дороги, оставляя ее на территории Вареновского сельского поселения, на протяжении 0,03 км до точки 106-107.068, расположенной в 0,45 км юго-восточнее геодезического пункта с отметкой 39,71, в 0,24 км восточно-северо-восточнее геодезического пункта с отметкой 30,87.

От точки 106-107.068 граница идет по прямой в западно-юго-западном направлении на протяжении 0,21 км до точки 106-107.069, расположенной в 0,40 км юго-юго-восточнее геодезического пункта с отметкой 39,71, в 0,04 км восточно-юго-восточнее геодезического пункта с отметкой 30,87.

От точки 106-107.069 граница идет по прямой в юго-западном направлении, пересекая автомобильную дорогу с покрытием, на протяжении 0,04 км до точки 106-107.070, расположенной у края этой дороги, в 0,05 км юго-юго-восточнее геодезического пункта с отметкой 30,87, в 0,51 км юго-восточнее поворотной опоры линии электропередачи высотой 22 м.

От точки 106-107.070 граница идет по прямой в западно-юго-западном направлении между полевой дорогой и лесополосой, оставляя лесополосу на территории Вареновского сельского поселения, на протяжении 0,41 км до точки 106-107.071, расположенной в 0,44 км южнее поворотной опоры линии электропередачи высотой 22 м, в 0,41 км западно-юго-западнее геодезического пункта с отметкой 30,87.

От точки 106-107.071 граница идет по прямой в северо-северо-западном направлении, пересекая полевую дорогу, на протяжении 0,04 км до точки 106-

107.072, расположенной в 0,39 км южнее поворотной опоры линии электропередачи высотой 22 м, в 0,41 км западно-юго-западнее геодезического пункта с отметкой 30,87.

От точки 106-107.072 граница идет по прямой в западно-юго-западном направлении на протяжении 0,02 км до точки 106-107.073, расположенной в 0,40 км южнее поворотной опоры линии электропередачи высотой 22 м, в 0,42 км западно-юго-западнее геодезического пункта с отметкой 30,87.

От точки 106-107.073 граница идет по прямой в северо-северо-западном направлении вдоль полевой дороги, оставляя ее на территории Вареновского сельского поселения, на протяжении 0,11 км до точки 106-107.074, расположенной в 0,30 км южнее поворотной опоры линии электропередачи высотой 22 м, в 0,64 км юго-юго-восточнее геодезического пункта с отметкой 46,93.

От точки 106-107.074 граница идет по прямой в западно-юго-западном направлении, пересекая полевую дорогу, на протяжении 0,02 км до точки 106-107.075, расположенной в 0,30 км юго-юго-западнее поворотной опоры линии электропередачи высотой 22 м, в 0,64 км юго-юго-восточнее геодезического пункта с отметкой 46,93.

От точки 106-107.075 граница идет по прямой в северном направлении, пересекая полевую дорогу, на протяжении 0,02 км до точки 106-107.076, расположенной в 0,29 км юго-юго-западнее поворотной опоры линии электропередачи высотой 22 м, в 0,62 км юго-юго-восточнее геодезического пункта с отметкой 46,93.

От точки 106-107.076 граница идет по прямой в западно-северо-западном направлении вдоль полевой дороги, оставляя ее на территории Вареновского сельского поселения, на протяжении 0,04 км до точки 106-107.077, расположенной в 0,29 км юго-юго-западнее поворотной опоры линии электропередачи высотой 22 м, в 0,60 км юго-юго-восточнее геодезического пункта с отметкой 46,93.

От точки 106-107.077 граница идет по прямой в западном направлении, пересекая автомобильную дорогу с покрытием, на протяжении 0,12 км до точки 106-107.078, расположенной у развилки автомобильной дороги с покрытием и улучшенной грунтовой дороги, в 0,36 км юго-западнее поворотной опоры линии электропередачи высотой 22м, в 0,59 км южнее геодезического пункта с отметкой 46,93.

От точки 106-107.078 граница идет по прямой в юго-юго-восточном направлении, пересекая улучшенную грунтовую дорогу, вдоль автомобильной дороги с покрытием, оставляя ее на территории Вареновского сельского поселения, на протяжении 0,05 км до точки 106-107.039, расположенной у ограждения электроподстанции, в 0,29 км северо-западнее геодезического пункта с отметкой 26,69, в 0,14 км юго-восточнее поворотной опоры линии электропередачи высотой 25 м.»;

г) абзацы семнадцатый - тридцать восьмой считать абзацами тридцать четвертым – пятьдесят пятым соответственно и изложить их в следующей редакции:

«От точки 106-107.039 граница идет в общем западно-юго-западном направлении вдоль северного ограждения электроподстанции, оставляя его на территории Вареновского сельского поселения, на протяжении 0,14 км до точки 106-107.040, расположенной у северо-западного угла ограждения электроподстанции, в 0,34 км северо-северо-восточнее геодезического пункта с отметкой 26,05 м, в 0,05 км юго-восточнее поворотной опоры линии электропередачи высотой 25 м.

От точки 106-107.040 граница идет в общем юго-юго-восточном направлении вдоль западного ограждения электроподстанции, оставляя его на территории Вареновского сельского поселения, на протяжении 0,12 км до точки 106-107.041, расположенной у северо-западного угла капитального строения, в 0,25 км северо-северо-восточнее геодезического пункта с отметкой

26,05, в 0,19 км восточнее-северо-восточнее поворотной опоры линии электропередачи высотой 20 м.

От точки 106-107.041 граница идет по прямой в восточно-северо-восточном направлении на протяжении 0,05 км до точки 106-107.042, расположенной у ограждения электроподстанции, в 0,24 км западно-северо-западнее геодезического пункта с отметкой 26,69, в 0,15 км северо-восточнее геодезического пункта с отметкой 26,05.

От точки 106-107.042 граница идет в юго-юго-восточном направлении вдоль западного ограждения электроподстанции, оставляя его на территории Вареновского сельского поселения, и далее по прямой, пересекая железную дорогу, на протяжении 0,18 км до точки 106-107.043, расположенной в 0,17 км западно-юго-западнее геодезического пункта с отметкой 26,69, в 0,24 км восточнее-северо-восточнее геодезического пункта с отметкой 26,05.

От точки 106-107.043 граница идет в общем восточно-северо-восточном направлении между краем жилых кварталов по улице Мирной города Таганрога и полосой отвода железной дороги на протяжении 0,67 км до точки 106-107.044, расположенной у северо-западного угла жилого квартала по улице Мирной города Таганрога, в 0,18 км юго-юго-восточнее геодезического пункта с отметкой 30,87, в 0,35 км восточнее железнодорожного семафора.

От точки 106-107.044 граница идет по прямой в северо-северо-западном направлении, пересекая железную дорогу, и далее вдоль автомобильной дороги с покрытием, оставляя ее на территории Вареновского сельского поселения, на протяжении 0,07 км до точки 106-107.045, расположенной у развилки автомобильной дороги с покрытием и полевой дороги, в 0,12 км юго-юго-восточнее геодезического пункта с отметкой 30,87, в 0,36 км восточно-северо-восточнее железнодорожного семафора.

От точки 106-107.045 граница идет в общем восточно-северо-восточном направлении вдоль полосы отвода железной дороги, оставляя ее на территории муниципального образования «Город Таганрог», на протяжении

0,20 км до точки 106-107.046, расположенной у этой полосы отвода и у развилки полевых дорог, в 0,24 км восточнее геодезического пункта с отметкой 30,87, в 0,46 км северо-северо-восточнее геодезического пункта с отметкой 22,84.

От точки 106-107.046 граница идет по прямой в северном направлении, пересекая полевые дороги, на протяжении 0,10 км до точки 106-107.047, расположенной у северо-западного угла жилого квартала города Таганрога, в 0,26 км восточно-северо-восточнее геодезического пункта с отметкой 30,87, в 0,46 км юго-восточнее геодезического пункта с отметкой 39,71.

От точки 106-107.047 граница идет в общем восточно-северо-восточном направлении между краем жилого квартала города Таганрога и полевой дорогой на протяжении 0,18 км до точки 106-107.048, расположенной у северо-северо-восточного угла этого жилого квартала, в 0,34 км западнее геодезического пункта с отметкой 31,81, в 0,32 км западно-юго-западнее бассейна.

От точки 106-107.048 граница идет по прямой в восточно-юго-восточном направлении на протяжении 0,02 км до точки 106-107.049, расположенной у северо-восточного угла жилого квартала города Таганрога, в 0,32 км западнее геодезического пункта с отметкой 31,81, в 0,30 км западно-юго-западнее бассейна.

От точки 106-107.049 граница идет в общем юго-юго-восточном направлении вдоль края жилого квартала города Таганрога, оставляя его на территории муниципального образования «Город Таганрог», и далее по прямой, пересекая железную дорогу, на протяжении 0,12 км до точки 106-107.050, расположенной между железной и полевой дорогами, в 0,30 км западно-юго-западнее геодезического пункта с отметкой 31,81, в 0,32 км юго-западнее бассейна.

От точки 106-107.050 граница идет по прямой в восточно-северо-восточном направлении между полосой отвода железной дороги и полевой

дорогой на протяжении 0,31 км до точки 106-107.051, расположенной между железной и полевой дорогами, в 0,01 км восточно-юго-восточнее геодезического пункта с отметкой 31,81, в 0,11 км юго-юго-восточнее бассейна.

От точки 106-107.051 граница идет в южном направлении по краю дороги, проходящей вдоль садовых участков с номерами от 192 до 200, оставляя дорогу и садовые участки на территории муниципального образования «Город Таганрог», на протяжении 0,27 км до точки 106-107.052, расположенной у поворота этой дороги, в 0,28 км южнее геодезического пункта с отметкой 31,81, в 0,54 км юго-западнее геодезического пункта с отметкой 31,93.

От точки 106-107.052 граница идет в общем юго-западном направлении вдоль дороги, оставляя ее на территории муниципального образования «Город Таганрог», на протяжении 0,04 км до точки 106-107.053, расположенной в 0,30 км южнее геодезического пункта с отметкой 31,81, в 0,58 км юго-западнее геодезического пункта с отметкой 31,93.

От точки 106-107.053 граница идет в общем западном направлении вдоль южных ограждений садовых участков с номерами от 188 до 176, оставляя их на территории муниципального образования «Город Таганрог», на протяжении 0,11 км до точки 106-107.054, расположенной в 0,34 км юго-юго-западнее геодезического пункта с отметкой 31,81, в 0,68 км юго-западнее геодезического пункта с отметкой 31,93.

От точки 106-107.054 граница идет в общем южном направлении вдоль восточного ограждения садового участка с номером 217, оставляя его на территории муниципального образования «Город Таганрог», на протяжении 0,03 км до точки 106-107.055, расположенной в 0,36 км юго-юго-западнее геодезического пункта с отметкой 31,81, в 0,69 км юго-западнее геодезического пункта с отметкой 31,93.

От точки 106-107.055 граница идет в общем юго-западном направлении вдоль южного ограждения садового участка с номером 217, оставляя его на территории муниципального образования «Город Таганрог», на протяжении 0,01 км до точки 106-107.056, расположенной в 0,37 км юго-юго-западнее геодезического пункта с отметкой 31,81, в 0,70 км юго-западнее геодезического пункта с отметкой 31,93.

От точки 106-107.056 граница идет в общем юго-юго-восточном направлении вдоль восточного ограждения садового участка с номером 238, оставляя его на территории муниципального образования «Город Таганрог», на протяжении 0,03 км до точки 106-107.057, расположенной в 0,40 км юго-юго-западнее геодезического пункта с отметкой 31,81, в 0,72 км юго-западнее геодезического пункта с отметкой 31,93.

От точки 106-107.057 граница идет в общем юго-восточном направлении вдоль северного ограждения садового участка с номером 239, оставляя его на территории муниципального образования «Город Таганрог», на протяжении 0,01 км до точки 106-107.058, расположенной в 0,40 км юго-юго-западнее геодезического пункта с отметкой 31,81, в 0,71 км юго-западнее геодезического пункта с отметкой 31,93.

От точки 106-107.058 граница идет в общем восточном направлении вдоль северных ограждений садовых участков с номерами от 239 до 244, оставляя их на территории муниципального образования «Город Таганрог», на протяжении 0,09 км до точки 106-107.059, расположенной в 0,39 км южнее геодезического пункта с отметкой 31,81, в 0,65 км юго-западнее геодезического пункта с отметкой 31,93.

От точки 106-107.059 граница идет в общем южном направлении вдоль восточного ограждения садового участка с номером 244, оставляя его на территории муниципального образования «Город Таганрог», на протяжении 0,05 км до точки 106-107.060, расположенной в 0,43 км южнее геодезического

пункта с отметкой 31,81, в 0,69 км юго-западнее геодезического пункта с отметкой 31,93.

От точки 106-107.060 граница идет по прямой в юго-юго-западном направлении, пересекая полевую дорогу, на протяжении 0,06 км до точки 107, расположенной на береговой линии Таганрогского залива, в 0,50 км южнее геодезического пункта с отметкой 31,81, в 0,74 км юго-западнее геодезического пункта с отметкой 31,93.»;

5) приложение 17 изложить в редакции согласно приложению 4 к настоящему Областному закону;

б) в приложении 18:

а) абзацы восемнадцатый - двадцать первый изложить в следующей редакции:

«От точки 108-109.015 граница идет в северо-западном направлении сначала по прямой и далее вдоль автомобильной дороги с покрытием, оставляя ее на территории муниципального образования «Город Таганрог», на протяжении 0,33 км до точки 108-109.016, расположенной у пересечения автомобильных дорог с покрытием, в 0,11 км юго-западнее геодезического пункта с отметкой 38,67, в 0,27 км восточно-юго-восточнее бассейна.

От точки 108-109.016 граница идет по прямой в северо-северо-западном направлении, пересекая автомобильную дорогу с покрытием и далее вдоль автодороги с покрытием, оставляя ее на территории муниципального образования «Город Таганрог», на протяжении 0,13 км до точки 108-109.017, расположенной у этой автодороги с покрытием, в 0,15 км западно-северо-западнее геодезического пункта с отметкой 38,67, в 0,19 км восточнее бассейна.

От точки 108-109.017 граница идет по прямой в северо-северо-западном направлении между лесополосой, оставляя ее на территории Новобессергеновского сельского поселения, и автодорогой с покрытием, оставляя ее на территории муниципального образования «Город Таганрог» и



далее пересекая автодорогу с покрытием, на протяжении 0,52 км до точки 108-109.018, расположенной у развилки автодорог с покрытием, в 0,22 км юго-юго-восточнее геодезического пункта с отметкой 36,39, в 0,53 км севернее водонапорной башни.

От точки 108-109.018 граница идет в общем западном направлении вдоль автодороги с покрытием, оставляя ее на территории Новобессергеновского сельского поселения, на протяжении 0,25 км до точки 108-109.047, расположенной в 0,27 км юго-западнее геодезического пункта с отметкой 36,39, в 0,58 км северо-северо-западнее водонапорной башни.»;

б) дополнить новыми абзацами двадцать вторым – тридцать седьмым следующего содержания:

«От точки 108-109.047 граница идет по прямой в северном направлении на протяжении 0,04 км до точки 108-109.048, расположенной в 0,25 км юго-западнее геодезического пункта с отметкой 36,39, в 0,61 км северо-северо-западнее водонапорной башни.

От точки 108-109.048 граница идет по прямой в западно-юго-западном направлении на протяжении 0,08 км до точки 108-109.049, расположенной в 0,32 км западно-юго-западнее геодезического пункта с отметкой 36,39, в 0,63 км северо-северо-западнее водонапорной башни.

От точки 108-109.049 граница идет по прямой в северо-северо-западном направлении на протяжении 0,05 км до точки 108-109.050, расположенной в 0,31 км западно-юго-западнее геодезического пункта с отметкой 36,39, в 0,67 км северо-северо-западнее водонапорной башни.

От точки 108-109.050 граница идет по прямой в восточно-северо-восточном направлении на протяжении 0,15 км до точки 108-109.051, расположенной в 0,17 км юго-западнее геодезического пункта с отметкой 36,39, в 0,66 км северо-северо-западнее водонапорной башни.

От точки 108-109.051 граница идет по прямой в юго-юго-восточном направлении на протяжении 0,05 км до точки 108-109.052, расположенной в

0,19 км юго-западнее геодезического пункта с отметкой 36,39, в 0,61 км северо-северо-западнее водонапорной башни.

От точки 108-109.052 граница идет по прямой в восточно-северо-восточном направлении на протяжении 0,07 км до точки 108-109.053, расположенной в 0,14 км юго-юго-западнее геодезического пункта с отметкой 36,39, в 0,61 км севернее водонапорной башни.

От точки 108-109.053 граница идет по прямой в северо-северо-западном направлении на протяжении 0,10 км до точки 108-109.054, расположенной в 0,09 км западно-юго-западнее геодезического пункта с отметкой 36,39, в 0,24 км юго-юго-западнее геодезического пункта с отметкой 37,39.

От точки 108-109.054 граница идет по прямой в западно-юго-западном направлении на протяжении 1,00 км до точки 108-109.055, расположенной в 0,27 км севернее водонапорной башни, в 0,45 км северо-восточнее поворотной опоры линии электропередачи.

От точки 108-109.055 граница идет по прямой в северном направлении на протяжении 0,30 км до точки 108-109.056, расположенной в 0,64 км северо-северо-восточнее поворотной опоры линии электропередачи, в 0,57 км севернее водонапорной башни.

От точки 108-109.056 граница идет по прямой в восточном направлении на протяжении 0,07 км до точки 108-109.057, расположенной в 0,69 км северо-северо-восточнее поворотной опоры линии электропередачи, в 0,57 км севернее водонапорной башни.

От точки 108-109.057 граница идет по прямой в северном направлении на протяжении 0,22 км до точки 108-109.058, расположенной в 0,86 км северо-северо-восточнее поворотной опоры линии электропередачи, в 1,00 км западно-юго-западнее геодезического пункта с отметкой 40,02.

От точки 108-109.058 граница идет по прямой в западно-юго-западном направлении на протяжении 0,07 км до точки 108-109.059, расположенной в

0,82 км северо-северо-восточнее поворотной опоры линии электропередачи, в 1,07 км западно-юго-западнее геодезического пункта с отметкой 40,02.

От точки 108-109.059 граница идет по прямой в северном направлении на протяжении 0,15 км до точки 108-109.060, расположенной в 0,95 км северо-северо-восточнее поворотной опоры линии электропередачи, в 1,06 км западнее геодезического пункта с отметкой 40,02.

От точки 108-109.060 граница идет по прямой в восточно-северо-восточном направлении на протяжении 0,07 км до точки 108-109.061, расположенной в 0,99 км северо-северо-восточнее поворотной опоры линии электропередачи, в 0,99 км западнее геодезического пункта с отметкой 40,02.

От точки 108-109.061 граница идет по прямой в северном направлении на протяжении 0,12 км до точки 108-109.062, расположенной в 0,91 км восточно-юго-восточнее поворотной опоры линии электропередачи, в 1,01 км западнее геодезического пункта с отметкой 40,02.

От точки 108-109.062 граница идет по прямой в западно-юго-западном направлении на протяжении 0,08 км до точки 108-109.019, расположенной в 0,86 км юго-восточнее поворотной опоры линии электропередачи, в 1,08 км западнее геодезического пункта с отметкой 40,02.»;

в) абзацы двадцать второй – тридцать седьмой считать абзацами тридцать восьмым – пятьдесят третьим соответственно и изложить их в следующей редакции:

«От точки 108-109.019 граница идет по прямой в юго-юго-восточном направлении на протяжении 0,08 км до точки 108-109.020, расположенной в 0,92 км юго-восточнее поворотной опоры линии электропередачи, в 0,58 км восточнее трансформатора.

От точки 108-109.020 граница идет в общем западно-юго-западном направлении вдоль подсобного хозяйства, оставляя его на территории муниципального образования «Город Таганрог», и далее по прямой на протяжении 0,57 км до точки 108-109.021, расположенной в 0,89 км северо-

северо-западнее поворотной опоры линии электропередачи, в 0,14 км юго-юго-восточнее трансформатора.

От точки 108-109.021 граница идет в общем северо-северо-западном направлении вдоль лесополосы, оставляя ее на территории Новобессергеновского сельского поселения, на протяжении 0,75 км до точки 108-109.022, находящейся у автодороги с усовершенствованным покрытием, в 0,03 км северо-восточнее геодезического пункта с отметкой 41,06, в 0,46 км восточно-юго-восточнее трансформатора.

От точки 108-109.022 граница идет в общем западном направлении вдоль автодороги с усовершенствованным покрытием, оставляя ее на территории муниципального образования «Город Таганрог», на протяжении 0,37 км до точки 108-109.023, расположенной у края этой дороги, в 0,21 км восточно-северо-восточнее геодезического пункта с отметкой 40,74, в 0,30 км южнее трансформатора.

От точки 108-109.023 граница идет в общем северо-северо-западном направлении, пересекая автодорогу с усовершенствованным покрытием, и далее вдоль полевой дороги, оставляя ее на территории Новобессергеновского сельского поселения, на протяжении 1,18 км до точки 108-109.024, расположенной в 0,48 км восточнее геодезического пункта с отметкой 39,04, в 0,61 км восточно-юго-восточнее поворотной опоры линии электропередачи.

От точки 108-109.024 граница идет по прямой в западно-северо-западном направлении вдоль полевой дороги, оставляя ее на территории Новобессергеновского сельского поселения, на протяжении 0,08 км до точки 108-109.025, расположенной у развилки полевых дорог, в 0,41 км восточно-северо-восточнее геодезического пункта с отметкой 39,04, в 0,53 км восточно-юго-восточнее поворотной опоры линии электропередачи.

От точки 108-109.025 граница идет в общем западно-юго-западном направлении, пересекая полевую дорогу и далее вдоль полевой дороги, оставляя ее на территории муниципального образования «Город Таганрог», на

протяжении 0,40 км до точки 108-109.026, расположенной у развилки полевых дорог, в 0,03 км севернее геодезического пункта с отметкой 39,04, в 0,35 км юго-юго-восточнее поворотной опоры линии электропередачи.

От точки 108-109.026 граница идет в общем юго-юго-восточном направлении между полевой дорогой и лесополосой на протяжении 1,00 км до точки 108-109.027, расположенной у края лесополосы, в 0,36 км западно-северо-западнее геодезического пункта с отметкой 40,74, в 0,43 км северо-северо-восточнее северо-восточного угла ограждения электроподстанции.

От точки 108-109.027 граница идет по прямой в восточно-северо-восточном направлении, пересекая полевую дорогу, на протяжении 0,02 км до точки 108-109.028, расположенной у этой полевой дороги, в 0,35 км западно-северо-западнее геодезического пункта с отметкой 40,74, в 0,44 км северо-северо-восточнее северо-восточного угла ограждения электроподстанции.

От точки 108-109.028 граница идет в общем юго-юго-восточном направлении вдоль полевой дороги, оставляя ее на территории муниципального образования «Город Таганрог», и далее по прямой, пересекая автодорогу с усовершенствованным покрытием, на протяжении 0,23 км до точки 108-109.029, расположенной у этой автодороги, в 0,25 км западнее геодезического пункта с отметкой 40,74, в 0,29 км северо-восточнее северо-восточного угла ограждения электроподстанции.

От точки 108-109.029 граница идет в общем западно-юго-западном направлении вдоль автодороги с усовершенствованным покрытием, оставляя ее на территории муниципального образования «Город Таганрог», на протяжении 1,19 км до точки 108-109.030, расположенной у этой дороги, в 0,52 км западно-юго-западнее трансформатора, в 0,52 км западнее поворотной опоры линии электропередачи.

От точки 108-109.030 граница идет в общем северо-северо-западном направлении, пересекая автодорогу с усовершенствованным покрытием, и далее между автодорогой с покрытием и лесополосой на протяжении 0,90 км

до точки 108-109.031, расположенной у южного угла квартала садовых участков, в 1,21 км западно-юго-западнее геодезического пункта с отметкой 39,04, в 0,75 км юго-восточнее поворотной опоры линии электропередачи.

От точки 108-109.031 граница идет в северо-северо-западном направлении между лесополосой и кварталами садовых участков на протяжении 0,70 км до точки 108-109.032, расположенной в 0,36 км восточно-северо-восточнее поворотной опоры линии электропередачи, в 0,05 км юго-западнее поворотной опоры линии электропередачи.

От точки 108-109.032 граница идет в восточно-северо-восточном направлении вдоль северной стороны кварталов садовых участков, оставляя их на территории муниципального образования «Город Таганрог», на протяжении 1,13 км до точки 108-109.033, расположенной в 0,38 км северо-северо-западнее геодезического пункта с отметкой 39,04, в 0,06 км западно-юго-западнее поворотной опоры линии электропередачи.

От точки 108-109.033 граница идет в общем северо-северо-западном направлении вдоль автодороги с покрытием, оставляя ее на территории муниципального образования «Город Таганрог» и далее пересекая автодорогу с усовершенствованным покрытием, на протяжении 0,46 км до точки 108-109.034, расположенной у пересечения автодороги с усовершенствованным покрытием и улучшенной грунтовой дороги, в 0,11 км северо-восточнее павильона на остановке автобуса, в 0,05 км северо-северо-западнее геодезического пункта с отметкой 37,55.

От точки 108-109.034 граница идет в общем северо-восточном направлении, пересекая улучшенную грунтовую дорогу, и далее вдоль автодороги с усовершенствованным покрытием, оставляя ее на территории муниципального образования «Город Таганрог», на протяжении 0,42 км до точки 108-109.035, расположенной у этой дороги, в 0,24 км юго-западнее железобетонной трубы под дорогой диаметром 2,5 метра, в 0,43 км северо-восточнее геодезического пункта с отметкой 37,55.»;

г) абзацы тридцать восьмой – пятьдесят девятый считать абзацами пятьдесят четвертым – семьдесят пятым соответственно;

7) приложение 29 изложить в редакции согласно приложению 5 к настоящему Областному закону;

8) в приложении 30:

а) абзацы шестой - пятнадцатый изложить в следующей редакции:

«От точки 106-107.028 граница идет по прямой в юго-восточном направлении вдоль кварталов садовых участков, оставляя их на территории Самбекского сельского поселения, на протяжении 0,35 км до точки 106-107.029, расположенной в 0,56 км северо-северо-западнее геодезического пункта с отметкой 39,42, в 0,37 км западно-северо-западнее поворотной опоры линии электропередачи.

От точки 106-107.029 граница идет по прямой в южном направлении вдоль кварталов садовых участков, оставляя их на территории Самбекского сельского поселения, на протяжении 0,21 км до точки 106-107.030, расположенной в 0,37 км северо-северо-западнее геодезического пункта с отметкой 39,42, в 0,39 км западно-юго-западнее поворотной опоры линии электропередачи.

От точки 106-107.030 граница идет по прямой в восточном направлении вдоль кварталов садовых участков, оставляя их на территории Самбекского сельского поселения, на протяжении 0,13 км до точки 106-107.031, расположенной в 0,33 км северо-северо-западнее геодезического пункта с отметкой 39,42, в 0,25 км западно-юго-западнее поворотной опоры линии электропередачи.

От точки 106-107.031 граница идет по прямой в северо-северо-восточном направлении на протяжении 0,07 км до точки 106-107.032, расположенной в 0,39 км севернее геодезического пункта с отметкой 39,42, в 0,22 км западнее поворотной опоры линии электропередачи.

От точки 106-107.032 граница идет в общем юго-восточном направлении вдоль кварталов садовых участков, оставляя их на территории Самбекского сельского поселения, на протяжении 0,09 км до точки 106-107.033, расположенной в 0,30 км северо-северо-западнее геодезического пункта с отметкой 30,0, в 0,44 км западно-северо-западнее геодезического пункта с отметкой 37,3.

От точки 106-107.033 граница идет по прямой в восточно-северо-восточном направлении на протяжении 0,08 км до точки 106-107.034, расположенной в 0,30 км северо-северо-западнее геодезического пункта с отметкой 30,0, в 0,39 км западно-северо-западнее геодезического пункта с отметкой 37,3.

От точки 106-107.034 граница идет по прямой в юго-юго-восточном направлении вдоль кварталов садовых участков, оставляя их на территории Самбекского сельского поселения, на протяжении 0,11 км до точки 106-107.035, расположенной в 0,20 км севернее геодезического пункта с отметкой 30,0, в 0,31 км западно-северо-западнее геодезического пункта с отметкой 37,3.

От точки 106-107.035 граница идет по прямой в восточно-юго-восточном направлении, пересекая линию электропередачи, на протяжении 0,18 км до точки 106-107.036, расположенной у развилки полевых дорог, в 0,18 км северо-восточнее геодезического пункта с отметкой 30,0, в 0,14 км западнее геодезического пункта с отметкой 37,3.

От точки 106-107.036 граница идет по прямой в юго-юго-восточном направлении, пересекая автодорогу с усовершенствованным покрытием, на протяжении 0,08 км до точки 106-107.037, расположенной у пересечения автодороги с усовершенствованным покрытием и улучшенной грунтовой дороги, в 0,17 км восточно-северо-восточнее геодезического пункта с отметкой 30,0, в 0,13 км юго-западнее геодезического пункта с отметкой 37,3.



От точки 106-107.037 граница идет по прямой в восточно-северо-восточном направлении вдоль полосы отвода автодороги с усовершенствованным покрытием, оставляя ее на территории Самбекского сельского поселения, на протяжении 0,36 км до точки 106-107.038, расположенной у пересечения автодороги с усовершенствованным покрытием и автомобильной дороги с покрытием, в 0,08 км юго-западнее геодезического пункта с отметкой 46,93, в 0,24 км восточно-северо-восточнее геодезического пункта с отметкой 37,3.»;

б) дополнить новыми абзацами шестнадцатым – семнадцатым следующего содержания:

«От точки 106-107.038 граница идет в общем северо-восточном направлении, пересекая дорогу с покрытием, вдоль полосы отвода автомобильной дороги с усовершенствованным покрытием, оставляя ее на территории Самбекского сельского поселения, на протяжении 2,37 км до точки 106-107.061, расположенной в 0,57 км северо-северо-западнее геодезического пункта с отметкой 55,54, в 0,02 км западнее геодезического пункта с отметкой 71,6.

От точки 106-107.061 граница идет в общем северо-восточном направлении вдоль полосы отвода автомобильной дороги с усовершенствованным покрытием, оставляя ее на территории Самбекского сельского поселения, на протяжении 3,26 км до точки 26.083, расположенной в 0,65 км восточно-северо-восточнее кургана высотой 3 м, в 1,00 км юго-западнее пересечения автодороги с усовершенствованным покрытием и автомобильной дороги с покрытием.»;

в) абзацы шестнадцатый – тридцать шестой считать абзацами восемнадцатым – тридцать восьмым соответственно;

г) абзацы тридцать седьмой - тридцать восьмой считать абзацами тридцать девятым - сороковым соответственно и изложить их в следующей редакции:

«От точки 26.081 граница идет в общем западном направлении по тальвегу балки, пересекая линию электропередачи, реку Самбек по проезжей плотине, полевые дороги и проселочную дорогу, на протяжении 3,48 км до точки 26.082, расположенной у проселочной дороги, в 1,24 км восточнее кургана высотой 3 м, в 0,66 км юго-юго-западнее пересечения автодороги с усовершенствованным покрытием и автомобильной дороги с покрытием.

От точки 26.082 граница идет по прямой в западном направлении, пересекая лесополосу, на протяжении 0,60 км до точки 26.083, расположенной в 0,65 км восточно-северо-восточнее кургана высотой 3 м и в 1,00 км юго-западнее пересечения автодороги с усовершенствованным покрытием и автомобильной дороги с покрытием.»;

д) абзац тридцать девятый признать утратившим силу.

### **Статья 3**

Настоящий Областной закон вступает в силу со дня его официального опубликования.

Губернатор Ростовской области

В.Ю. Голубев

Председатель Городской

Думы города Таганрога

Ю.В. Стефанов

Приложение 1  
к Областному закону «О внесении изменений в Областные законы «Об установлении границы и наделении статусом городского округа муниципального образования «Город Таганрог» и «Об установлении границ и наделении соответствующим статусом муниципального образования «Неклиновский район» и муниципальных образований в его составе»

«Приложение 1  
к Областному закону «Об установлении границы и наделении статусом городского округа муниципального образования «Город Таганрог»

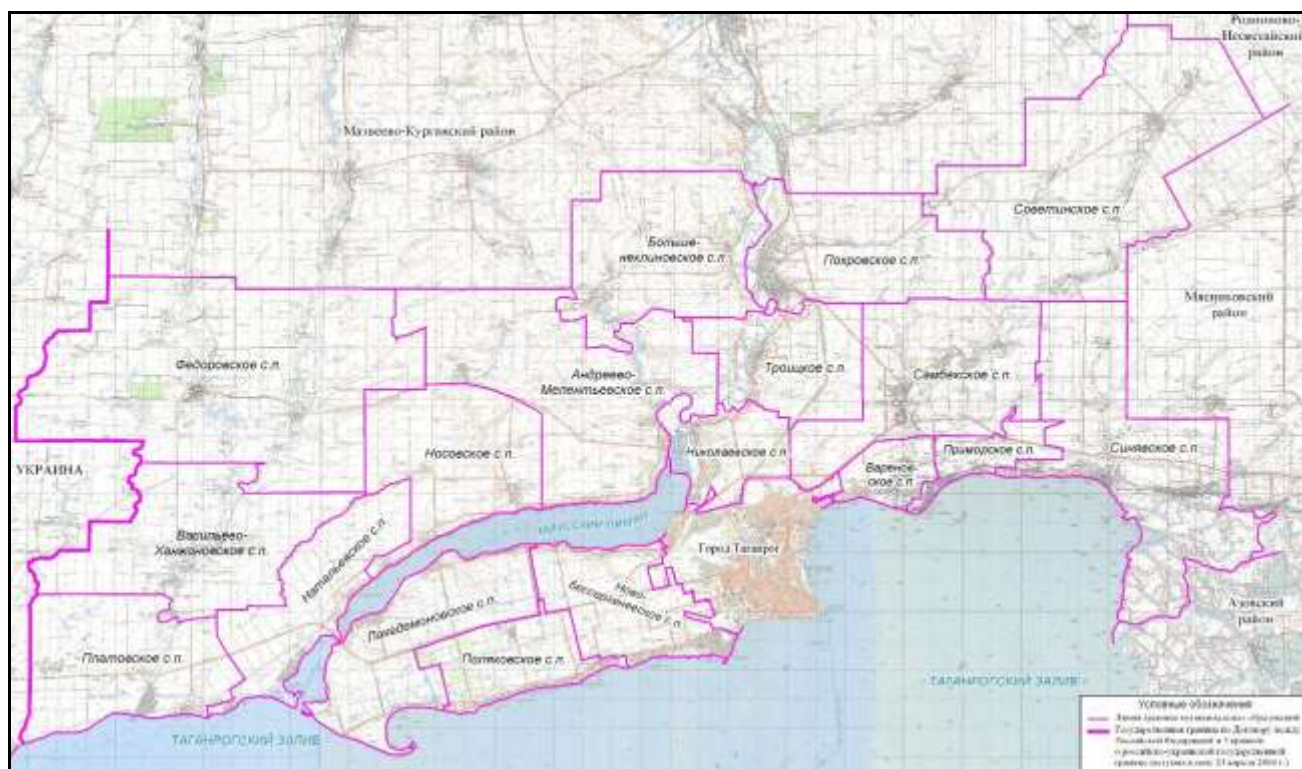
### КАРТА-СХЕМА ГРАНИЦЫ МУНИЦИПАЛЬНОГО ОБРАЗОВАНИЯ «ГОРОД ТАГАНРОГ»



Приложение 2  
к Областному закону «О внесении изменений в Областные законы «Об установлении границы и наделении статусом городского округа муниципального образования «Город Таганрог» и «Об установлении границ и наделении соответствующим статусом муниципального образования «Неклиновский район» и муниципальных образований в его составе»

«Приложение 1  
к Областному закону «Об установлении границ и наделении соответствующим статусом муниципального образования «Неклиновский район» и муниципальных образований в его составе»

### КАРТА-СХЕМА ГРАНИЦЫ МУНИЦИПАЛЬНОГО ОБРАЗОВАНИЯ «НЕКЛИНОВСКИЙ РАЙОН»

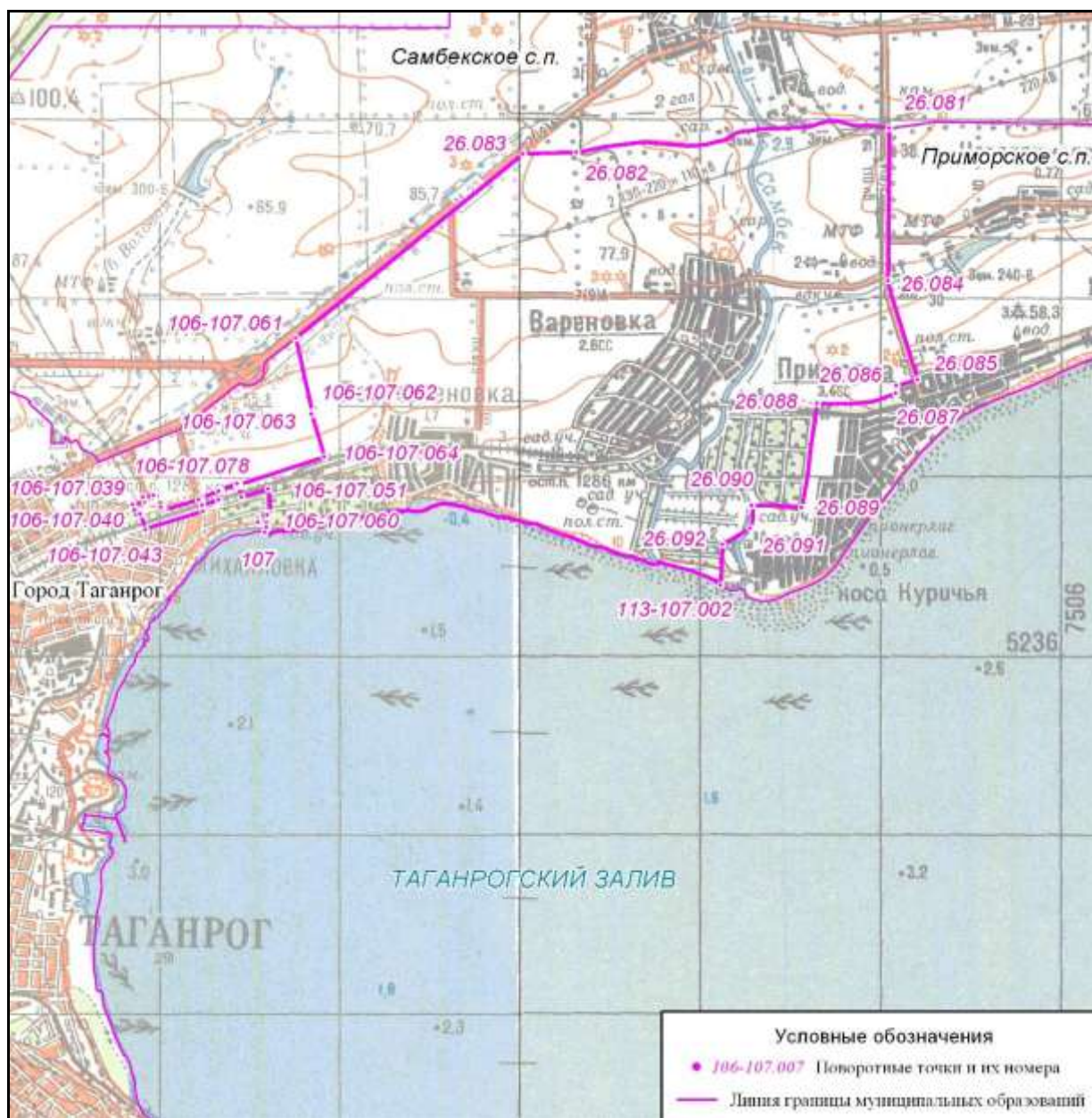


».

Приложение 3  
к Областному закону «О внесении изменений в Областные законы «Об установлении границы и наделении статусом городского округа муниципального образования «Город Таганрог» и «Об установлении границ и наделении соответствующим статусом муниципального образования «Неклиновский район» и муниципальных образований в его составе»

«Приложение 7  
к Областному закону «Об установлении границ и наделении соответствующим статусом муниципального образования «Неклиновский район» и муниципальных образований в его составе»

### КАРТА-СХЕМА ГРАНИЦЫ МУНИЦИПАЛЬНОГО ОБРАЗОВАНИЯ «ВАРЕНОВСКОЕ СЕЛЬСКОЕ ПОСЕЛЕНИЕ»



».

Приложение 4  
к Областному закону «О внесении изменений в Областные законы «Об установлении границы и наделении статусом городского округа муниципального образования «Город Таганрог» и «Об установлении границ и наделении соответствующим статусом муниципального образования «Неклиновский район» и муниципальных образований в его составе»

«Приложение 17  
к Областному закону «Об установлении границ и наделении соответствующим статусом муниципального образования «Неклиновский район» и муниципальных образований в его составе»

### КАРТА-СХЕМА ГРАНИЦЫ МУНИЦИПАЛЬНОГО ОБРАЗОВАНИЯ «НОВОБЕССЕРГЕНЕВСКОЕ СЕЛЬСКОЕ ПОСЕЛЕНИЕ»



».

Приложение 5  
к Областному закону «О внесении изменений в Областные законы «Об установлении  
границы и наделении статусом городского округа муниципального образования «Город Таганрог»  
и «Об установлении границ и наделении соответствующим статусом муниципального образования  
«Неклиновский район» и муниципальных образований в его составе»

«Приложение 29  
к Областному закону «Об установлении границ и наделении соответствующим статусом  
муниципального образования «Неклиновский район» и муниципальных образований в его составе»

### КАРТА-СХЕМА ГРАНИЦЫ МУНИЦИПАЛЬНОГО ОБРАЗОВАНИЯ «САМБЕКСКОЕ СЕЛЬСКОЕ ПОСЕЛЕНИЕ»

